

VERTRAULICH



KV Berichtersteller Benchmarking
entsprechend der Anlage 4 und 7 der Qualitätssicherung-Richtlinie Dialyse

KV Westfalen-Lippe
Gemeinschaftspraxis Dres. Jäkel / Fricke / Frahnert / Reinsch

Einrichtungskennzeichen EuClid: 20977

Untersuchungszeitraum (01.04.2019 - 30.06.2019)

Zeitpunkt der Datenextraktion: 23.07.2019

Generiert am: 16.08.2019



Inhaltsverzeichnis

Einleitung	3
Methoden	4
Patienteneinschluss	4
Darstellung der Ergebnisse	4
Tabellen	4
Grafiken	4
Behandelte Patientinnen und Patienten	5
Deskriptiver Vergleich der Dokumentationsparameter (Hämodialyse und Peritonealdialyse)	7
Albumin im Serum	7
Hämoglobin	9
Kalzium im Serum	11
Phosphat im Serum	13
Parathormon im Serum	15
C-reaktives Protein	17
Erythropese stimulierende Therapie	19
Anteil der Patienten, die ESF erhalten	19
Wochendosis ESF bei Patienten, die ESF erhalten	21
Begleiterkrankungen (Komorbiditäten)	23
Anteil der Patienten mit Begleiterkrankungen	23
Keine	23
Koronare Herzkrankheit (KHK)	23
Andere Kardiale Erkrankungen	23
Periphere Arterielle Erkrankungen	23
Zerebrovaskuläre Erkrankungen	24
Therapiebedürftiger Diabetes Mellitus	24
Chronische Infektion	24
Malignom	24
Periphere Polyneuropathie (PNP)	24
Demenz	24
Depression	25
Andere die Dialysebehandlung stark beeinflussende Erkrankungen	25
Körpergröße bei Kindern	26
Kt/V (single pool)	28
Zugangsassoziierte Infektionen	30
Infektiöse Peritonitis Patienten mit Peritonealdialyse	32
Häufigkeit infektiöser Peritoniden	32

Einleitung

Mit dem Ziel einen kontinuierlichen Verbesserungsprozess im Rahmen der vertragsärztlichen Versorgung von Dialysepatienten zu etablieren, wurde im Jahr 2007 die Qualitätssicherungs-Richtlinie Dialyse (QSD-RL) des Gemeinsamen Bundesausschuss (G-BA) eingeführt. Seither ist eine vergleichende externe Qualitätssicherung verpflichtend.

In 2013 hat der G-BA die QSD-RL im Hinblick auf eine zukünftige Längsschnitt-Datenerfassung überarbeitet (Banz AT 06.11.2013 B1). Eine am Behandlungsverlauf der Patienten orientierte Qualitätssicherung ist somit (theoretisch) möglich. Voraussetzung hierfür ist ein Patientenbezug und das Zusammenführen der quartalsweise erfassten QS-Daten.

Für die vom Berichtersteller gesammelten Benchmarkingdaten erfolgt dies einmal jährlich durch Übertragung aller Daten aus einem Berichtsjahr an den Datenanalysten.

Die Quartalsübertragung für das Berichterstellerebenchmarking erfolgt verschlüsselt über die jeweilige KV an die Vertrauensstelle und von dort verschlüsselt und patientenpseudonym an Euclid als Berichtersteller (Datenfluss nach QSD-RL Abschnitt III und Anlage 8).

Der vorliegende Bericht zum einrichtungsübergreifenden Benchmarking wurde gemäß der QSD-RL, die am 1. Januar 2014 in Kraft getreten ist, erstellt. Der Bericht basiert wie zuvor auf Querschnittsanalysen der Quartalsdaten. Er folgt in Aufbau und Inhalt streng den Vorgaben den Anlagen 4 und 7A der QSD-RL.

Die Benchmarkingdaten umfassen: Alle Parameter zur Berechnung des spKt/V (nur bei HD Patienten), Serumalbumin, Hämoglobin, Kalzium, Phosphat, Parathormon (verpflichtend in Q2 und Q4), C-reaktives Protein, Wochendosis ESF (EPO), Komorbiditäten, Körpergröße bei Kindern, Zugangsassoziierte Infektion (nur bei HD Patienten), Infektiöse Peritonitis (nur bei PD Patienten).

Auch wenn wegen der strikten Vorgaben wenig Spielraum für die Gestaltung des Berichts besteht, würden wir uns über Vorschläge zur Weiterentwicklung freuen.

Dieser Bericht wird Ihnen vom Euclid Service der Fresenius Medical Care GmbH zur Verfügung gestellt.

Ihr fachlicher Ansprechpartner

Dr. Judith Kirchgessner

E-Mail: judith.kirchgessner@fmc-ag.de

Telefon: 06172/608-2457

Technischer Ansprechpartner

Dialyse-IT

E-Mail: Dialysis-IT@fmc-ag.com

Servicehotline: 06172/609-7000

Methoden

Patienteneinschluss

Die Auswertungen beziehen sich grundsätzlich auf alle Behandlungsfälle mit Hämodialyse (HD) von ständig dialysepflichtigen Patienten und auf alle Behandlungsfälle mit Peritonealdialyse (PD) mit dokumentierten Werten.

Die Grundlage für alle Auswertungen bilden alle Behandlungen von ständig dialysepflichtigen Patienten, bei denen die Dialysebehandlung im Berichtsquartal nicht erstmalig begonnen worden ist. Sofern Einschränkungen in der Grundgesamtheit notwendig sind, sind diese bei der Beschreibung der einzelnen Parameter ausgewiesen.

Darstellung der Ergebnisse

Soweit nicht anders angegeben, sind alle Ergebnisse als Mittelwert (arithmetisches Mittel, MW) über die einzelnen Einrichtungen und über alle Einrichtungen eines KV-Bereichs mit Standardabweichung (SD) dargestellt.

Tabellen

Die Einrichtungen sind mit Hilfe des vergebenen Einrichtungskennzeichens sortiert nach den Ergebnissen zeilenweise dargestellt. Der Gesamtwert aller Einrichtungen eines KV-Bereichs ist "blau" unterlegt und in die Sortierung integriert. Die eigene Einrichtung ist "gelb" unterlegen.

Grafiken

Die Ergebnisse sind in Form von Balkendiagrammen dargestellt. Jeder Balken repräsentiert eine Dialyse-Einrichtung (x-Achse). Der Balken der adressierten Einrichtung ist in "gelb" hervorgehoben.

Der Mittelwert aller Einrichtungen eines KV-Bereichs ist als horizontale "blaue" Bezugslinie dargestellt.

Plausibilität und fehlende Werte

Parameter mit unplausiblen Werten in den eingegangenen Daten wurden von den weiterführenden Analysen ausgeschlossen. Nur Werte innerhalb u.g. Intervalle (plausible Werte) wurden in die Analysen eingeschlossen. Der Anteil ausgeschlossener unplausibler Werte wird in den jeweiligen Tabellen ausgewiesen, ebenso der Anteil fehlender Werte.

C-reaktives Protein mit Werten unterhalb der Nachweisgrenze fließen mit dem Wert der 1/2 Nachweisgrenze ein, z. B. bei einer Angabe von <5 wird der Wert 2,5 für die Mittelwertberechnung angenommen.

Darüber hinaus werden Patienten, deren spKt/V nicht berechnet werden kann, unter unplausiblen Werten aufgeführt. Diese ist der Fall, wenn folgender Ausdruck in der Daugirdas-Formel ≤ 0 ergibt: $(\text{postdialytischer} / \text{prä-dialytischer Harnstoff}) - 0.008 * \text{Behandlungszeit}$.

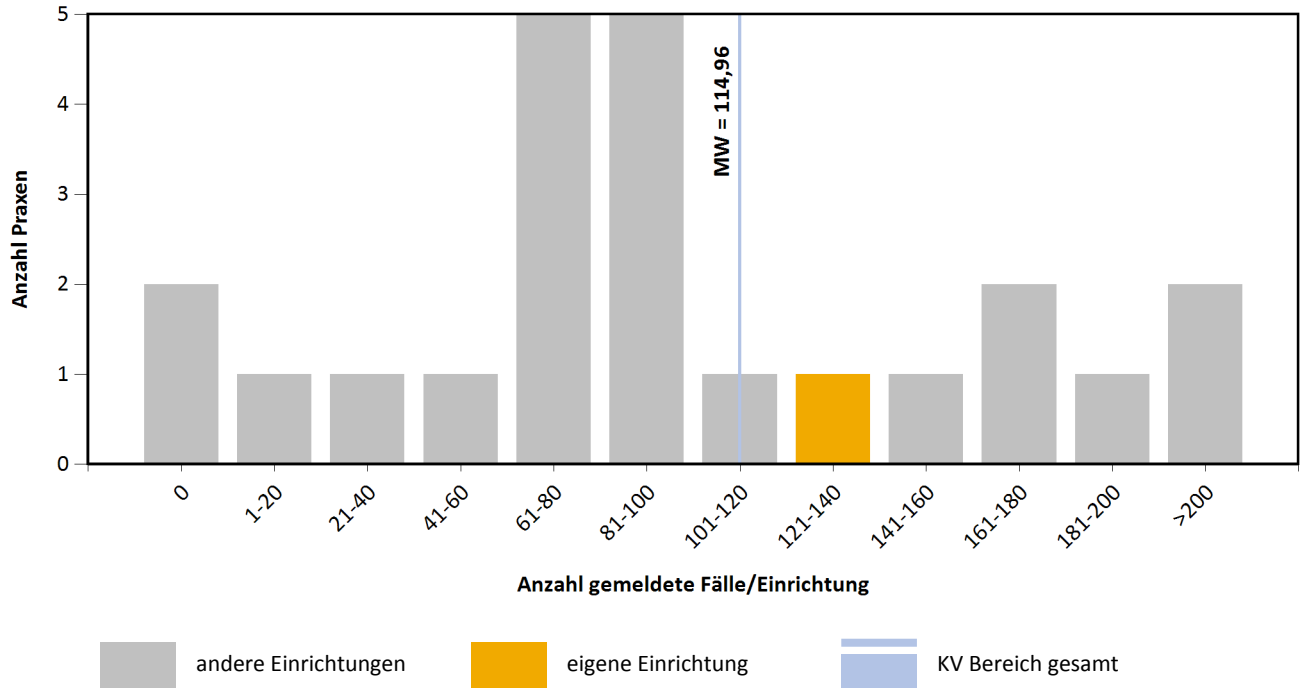
Folgende plausiblen Intervalle gemäß Anlage 4 der QSD-RL (zuletzt geändert am 20. Juni 2013) wurden verwendet. Die vom G-BA spezifizierten Plausibilitätsgrenzen schließen medizinisch unplausible Werte nicht aus, werden dennoch gem. Richtlinie in die Auswertung eingeschlossen.

- Albuminwerte zwischen 5,0 bis 60,0 g/l
- Hämoglobinwerte zwischen 3,0 bis 20,0 g/dl
- Kalziumwerte zwischen 0,2 und 3,5 mmol/l
- Phosphatwerte zwischen 0 und 4,5 mmol/l
- Parathormon zwischen 0,0 und 5000 ng/l
- C-reaktives Protein <1000,0 mg/l (keine Werte über 1000,0 mg/l)
- postdialytischer Harnstoff zwischen 1,0 und 500,0 mg/dl
- prä-dialytischer Harnstoff zwischen 1,0 und 500,0 mg/dl
- prä-dialytisches Körpergewicht zwischen 1,0 und 250,0 kg
- postdialytisches Körpergewicht zwischen 1,0 und 250,0 kg
- Wochendosis ESF gleich 0 (wenn kein ESF) oder 500 bis 40000 IE (nach Umrechnung der präparatspezifischen Dosisangaben in vergleichbare IEs: 1µg Darbepoetin = 200 IE, 1µg Mircera = 229 IE)
- UF (prä-dialytisches minus postdialytisches Körpergewicht) zwischen 0 bis 8,0 kg

Behandelte Patientinnen und Patienten

Intervall	Anzahl Praxen	Mittelwert	SD
0	2	0,00	0,00
1-20	1	4,00	-
21-40	1	40,00	-
41-60	1	58,00	-
61-80	5	73,60	6,99
81-100	5	91,80	5,45
101-120	1	118,00	-
121-140	1	124,00	-
141-160	1	144,00	-
161-180	2	166,00	4,24
181-200	1	195,00	-
>200	2	401,00	24,04
KV-Bereich gesamt	23	114,96	103,56

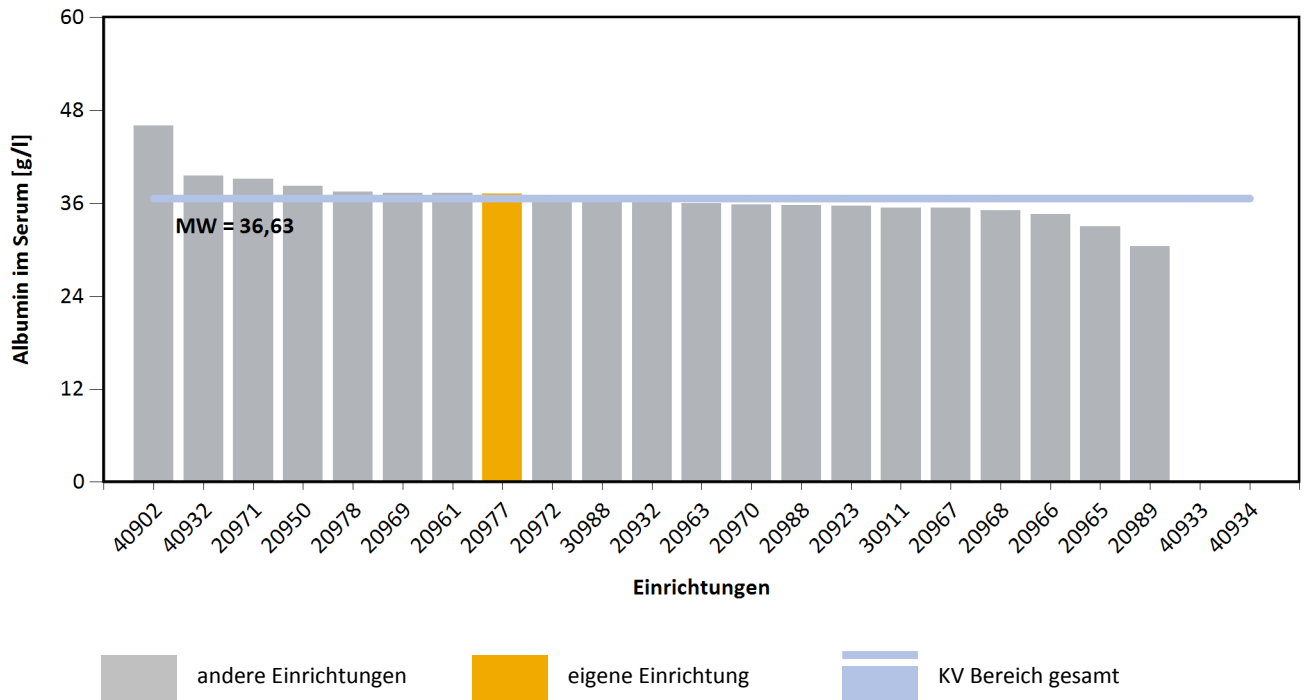
Behandelte Patientinnen und Patienten



Albumin im Serum

Einrichtung	Mittelwert [g/l]	SD	inplausible Werte	fehlende Werte
40902	46,00	-	0,00%	75,00%
40932	39,57	3,81	0,00%	0,00%
20971	39,17	4,14	0,00%	1,10%
20950	38,25	4,28	0,00%	2,87%
20978	37,52	4,28	0,00%	0,00%
20969	37,34	3,29	0,00%	1,19%
20961	37,30	5,23	0,00%	0,00%
20977	37,28	4,90	0,00%	2,42%
20972	36,88	4,52	0,00%	1,04%
KV Bereich gesamt	36,63	4,59	0,00%	3,44%
30988	36,25	5,08	0,00%	13,61%
20932	36,08	3,76	0,00%	0,00%
20963	36,03	4,33	0,00%	3,39%
20970	35,80	3,39	0,00%	0,69%
20988	35,79	3,33	0,00%	1,49%
20923	35,65	4,66	0,00%	34,62%
30911	35,44	3,91	0,00%	1,72%
20967	35,43	3,40	0,00%	1,27%
20968	35,09	5,13	0,00%	2,53%
20966	34,61	3,73	0,00%	1,54%
20965	32,99	3,23	0,00%	0,61%
20989	30,49	4,78	0,00%	12,50%
40933	-	-	-	-
40934	-	-	-	-

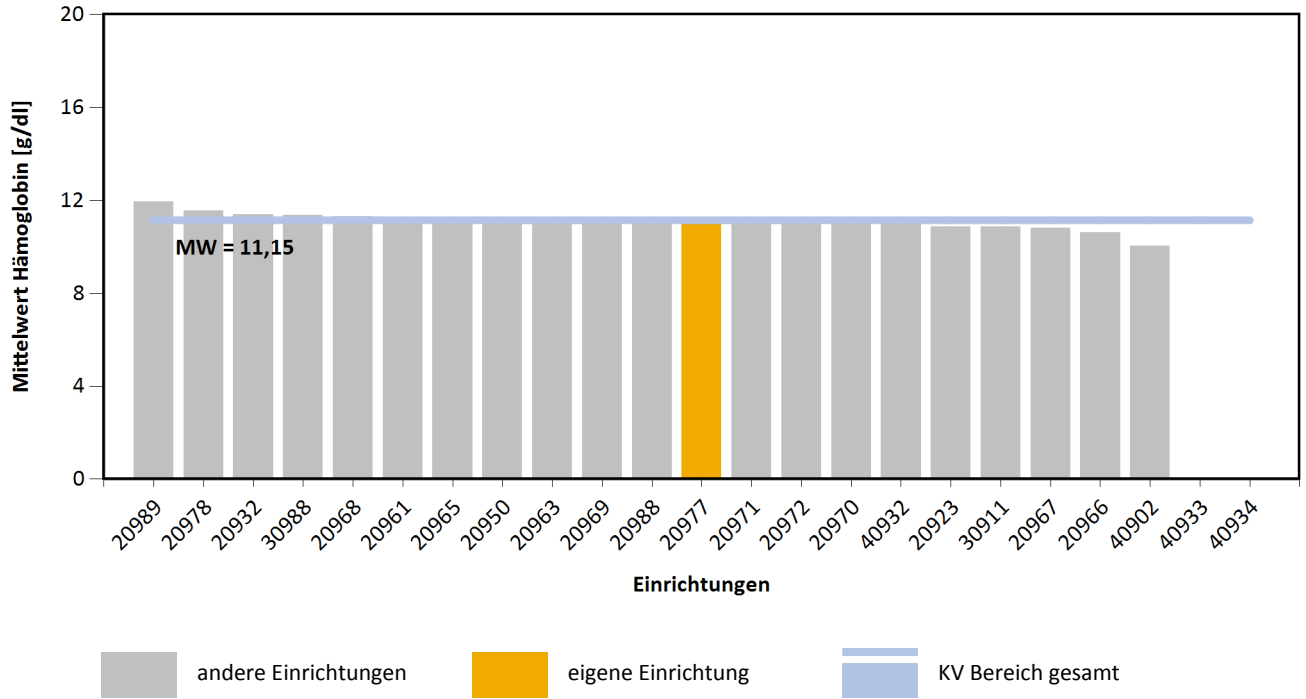
Albumin im Serum



Hämoglobin

Einrichtung	Mittelwert [g/dl]	SD	inplausible Werte	fehlende Werte
20989	11,93	1,49	0,00%	12,50%
20978	11,57	1,27	0,00%	0,00%
20932	11,39	1,45	0,00%	0,00%
30988	11,35	1,71	0,00%	15,38%
20968	11,32	1,80	0,00%	2,53%
20961	11,25	1,49	0,00%	0,00%
20965	11,24	1,18	0,00%	0,61%
20950	11,21	1,38	0,00%	2,87%
20963	11,21	1,43	0,00%	3,39%
20969	11,17	1,43	0,00%	1,19%
20988	11,15	1,28	0,00%	0,00%
KV Bereich gesamt	11,15	1,43	0,00%	2,87%
20977	11,10	1,37	0,00%	0,81%
20971	11,08	1,31	0,00%	1,10%
20972	11,01	1,40	0,00%	1,04%
20970	10,97	1,19	0,00%	0,69%
40932	10,97	1,34	0,00%	0,00%
20923	10,86	1,34	0,00%	17,95%
30911	10,86	1,45	0,00%	1,72%
20967	10,81	1,73	0,00%	1,27%
20966	10,63	1,65	0,00%	1,54%
40902	10,03	0,35	0,00%	25,00%
40933	-	-	-	-
40934	-	-	-	-

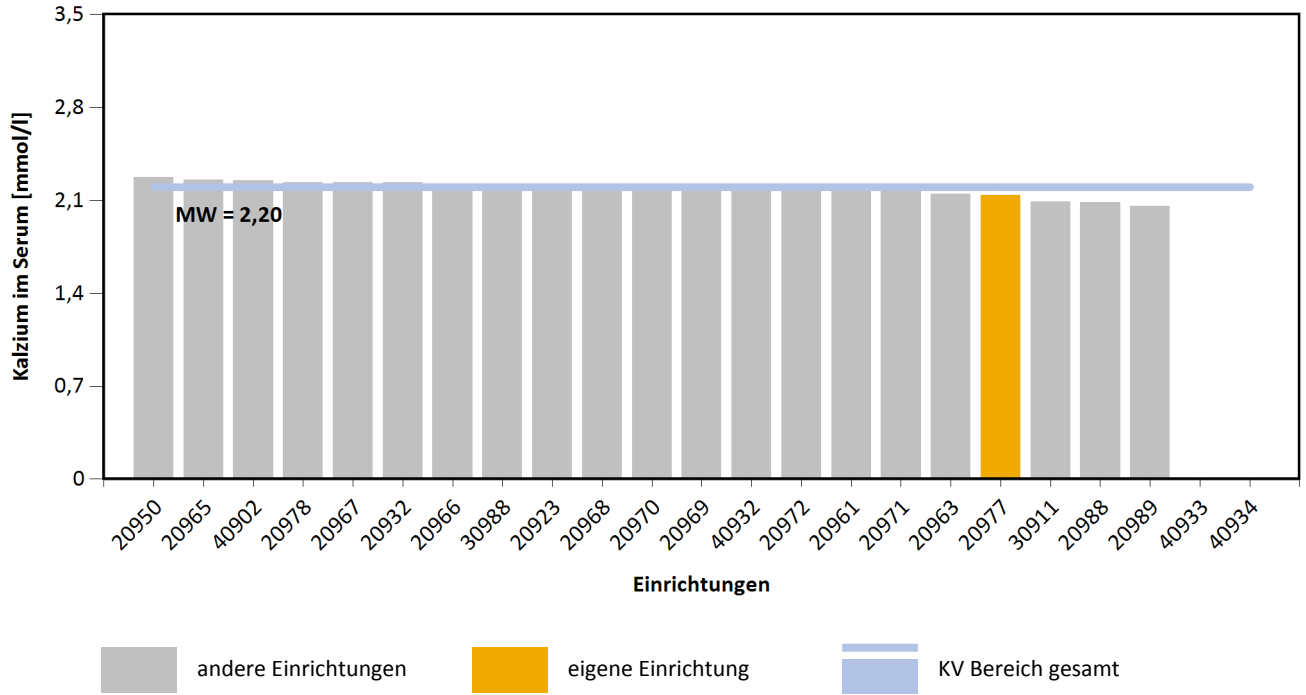
Hämoglobin



Kalzium

Einrichtung	Mittelwert [mmol/l]	SD	inplausible Werte	fehlende Werte
20950	2,28	0,18	0,00%	2,87%
20965	2,25	0,14	0,00%	0,61%
40902	2,25	0,35	0,00%	50,00%
20978	2,24	0,21	0,00%	0,00%
20967	2,24	0,17	0,00%	1,27%
20932	2,23	0,22	0,00%	0,00%
20966	2,23	0,17	0,00%	1,54%
30988	2,21	0,23	0,00%	13,61%
20923	2,21	0,20	0,00%	16,67%
20968	2,21	0,18	0,00%	2,53%
20970	2,20	0,17	0,00%	0,69%
KV Bereich gesamt	2,20	0,19	0,00%	2,76%
20969	2,20	0,16	0,00%	1,19%
40932	2,18	0,16	0,00%	0,00%
20972	2,18	0,20	0,00%	1,04%
20961	2,17	0,20	0,00%	0,00%
20971	2,17	0,22	0,00%	1,10%
20963	2,15	0,18	0,00%	3,39%
20977	2,14	0,19	0,00%	0,81%
30911	2,09	0,19	0,00%	1,72%
20988	2,08	0,17	0,00%	0,00%
20989	2,05	0,26	0,00%	12,50%
40933	-	-	-	-
40934	-	-	-	-

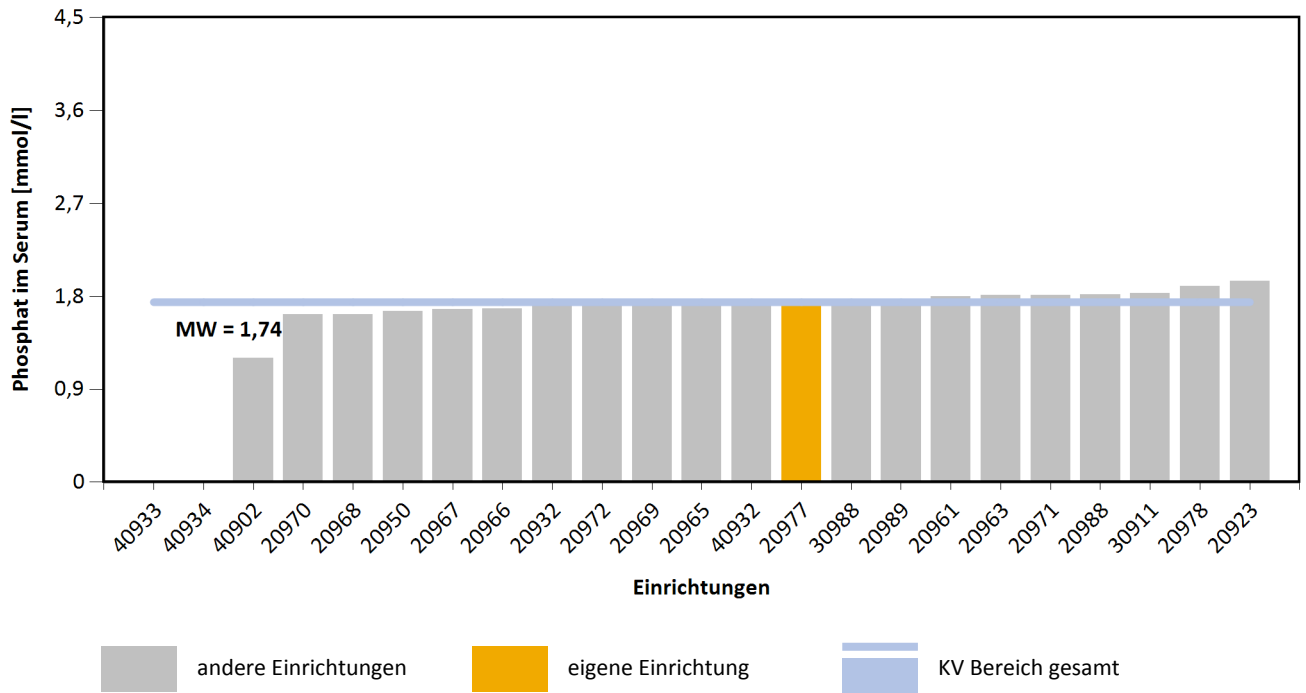
Kalzium



Phosphat

Einrichtung	Mittelwert [mmol/l]	SD	inplausible Werte	fehlende Werte
40933	-	-	-	-
40934	-	-	-	-
40902	1,20	0,57	0,00%	50,00%
20970	1,63	0,50	0,00%	0,69%
20968	1,63	0,56	0,00%	2,53%
20950	1,66	0,51	0,00%	2,87%
20967	1,68	0,48	0,00%	1,27%
20966	1,68	0,57	0,00%	1,54%
20932	1,73	0,61	0,00%	0,00%
20972	1,74	0,51	0,00%	1,04%
20969	1,74	0,51	0,00%	1,19%
KV Bereich gesamt	1,74	0,53	0,00%	2,72%
20965	1,76	0,51	0,00%	0,61%
40932	1,76	0,54	0,00%	0,00%
20977	1,76	0,55	0,00%	0,81%
30988	1,77	0,58	0,00%	13,02%
20989	1,78	0,58	0,00%	12,50%
20961	1,80	0,52	0,00%	0,00%
20963	1,81	0,52	0,00%	3,39%
20971	1,81	0,47	0,00%	1,10%
20988	1,81	0,47	0,00%	0,00%
30911	1,83	0,71	0,00%	1,72%
20978	1,90	0,58	0,00%	0,00%
20923	1,95	0,55	0,00%	16,67%

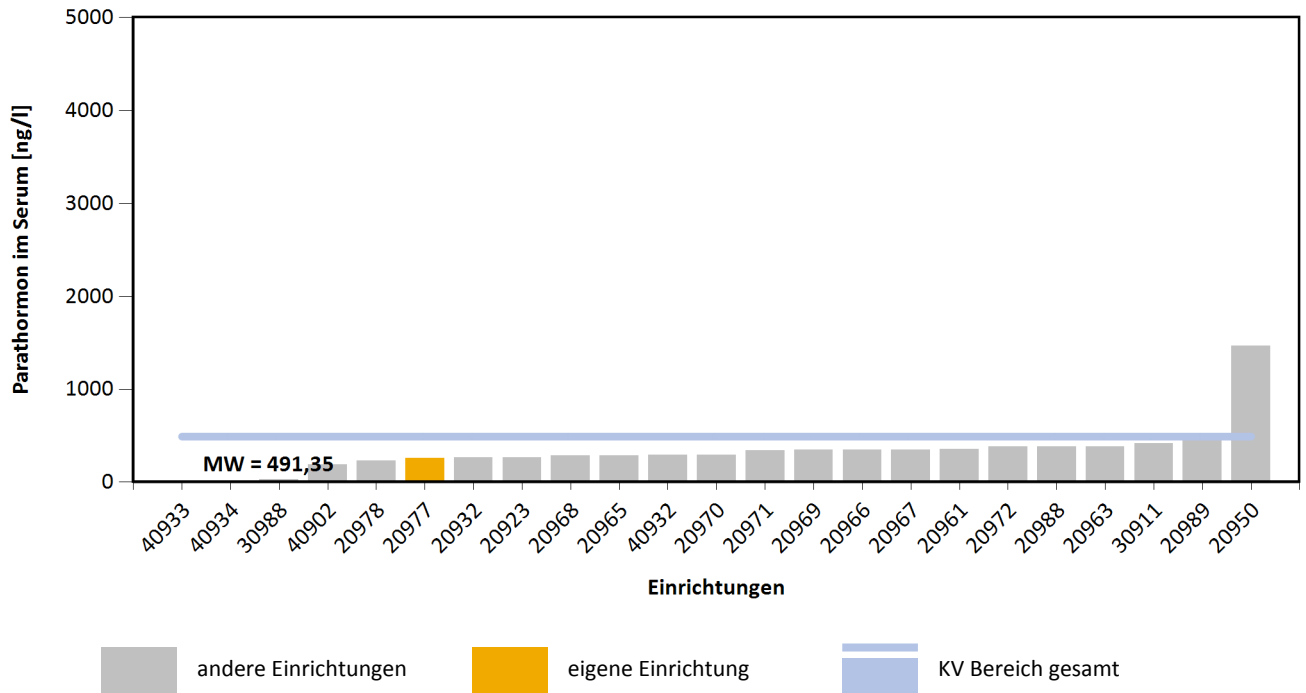
Phosphat



Parathormon im Serum

Einrichtung	Mittelwert [ng/l]	SD	inplausible Werte	fehlender Werte
40933	-	-	-	-
40934	-	-	-	-
30988	29,84	32,37	0,00%	13,61%
40902	193,00	-	0,00%	75,00%
20978	231,61	211,05	0,00%	0,00%
20977	256,06	205,33	0,00%	0,81%
20932	264,26	248,95	0,00%	0,00%
20923	265,24	204,90	0,00%	35,90%
20968	284,78	228,88	0,00%	2,53%
20965	286,10	249,35	0,00%	0,61%
40932	291,34	324,51	0,00%	0,00%
20970	295,68	246,81	0,00%	0,69%
20971	343,21	249,20	0,00%	1,10%
20969	348,49	466,69	2,38%	1,19%
20966	349,08	306,24	0,00%	1,54%
20967	350,16	409,99	0,00%	1,27%
20961	355,61	326,56	0,00%	0,00%
20972	380,50	372,49	0,00%	1,30%
20988	381,75	370,24	0,00%	0,00%
20963	384,27	301,14	0,00%	3,39%
30911	414,91	377,91	0,00%	1,72%
20989	471,16	454,50	0,00%	12,50%
KV Bereich gesamt	491,35	697,54	0,42%	3,40%
20950	1.468,94	1.199,73	2,15%	2,87%

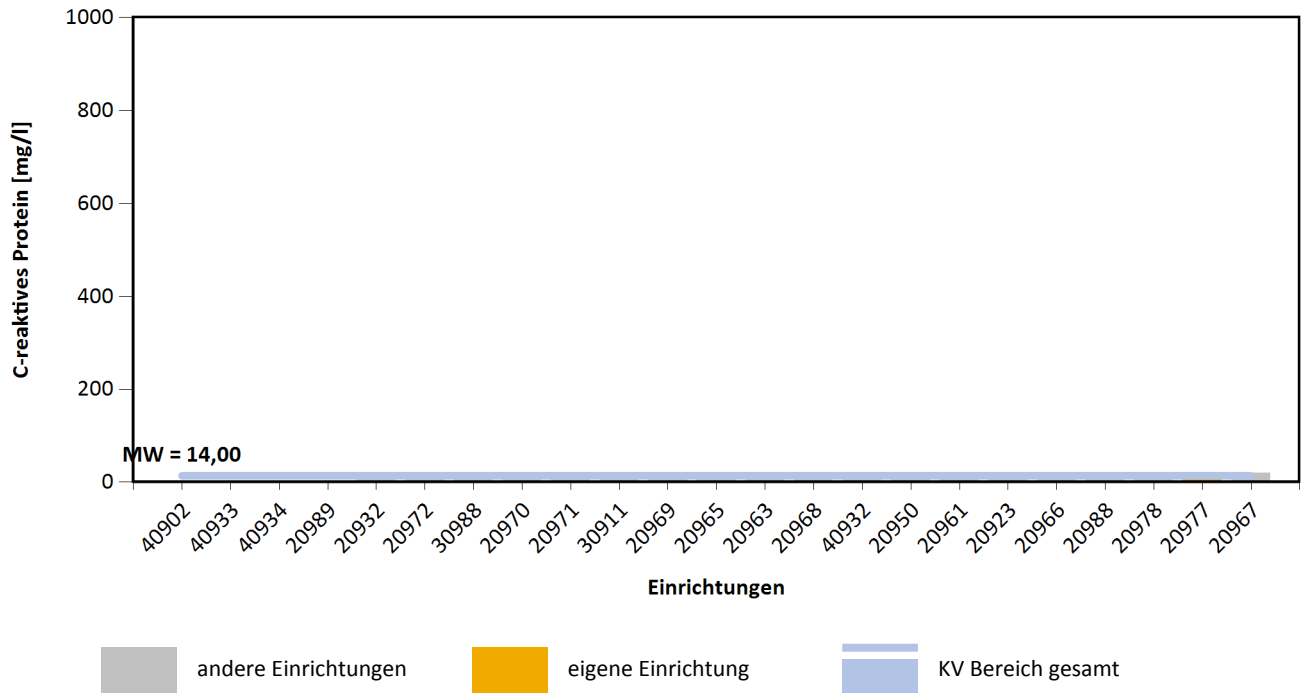
Parathormon im Serum



C-reaktives Protein

Einrichtung	Mittelwert [mg/l]	SD	inplausible Werte	fehlende Werte
40902	-	-	0,00%	100,00%
40933	-	-	-	-
40934	-	-	-	-
20989	2,72	0,91	0,00%	12,50%
20932	10,19	15,12	0,00%	0,00%
20972	10,93	22,55	0,00%	1,04%
30988	11,02	15,43	0,00%	11,24%
20970	12,39	26,42	0,00%	0,69%
20971	12,44	15,89	0,00%	1,10%
30911	12,66	12,89	0,00%	1,72%
20969	13,08	19,87	0,00%	1,19%
20965	13,09	23,77	0,00%	0,61%
20963	13,77	21,37	0,00%	3,39%
KV Bereich gesamt	14,00	26,64	0,00%	2,91%
20968	14,01	18,96	0,00%	2,53%
40932	14,60	32,56	0,00%	0,00%
20950	15,11	29,62	0,00%	2,87%
20961	15,99	29,86	0,00%	0,00%
20923	16,34	28,40	0,00%	23,08%
20966	16,47	29,61	0,00%	1,54%
20988	16,62	30,59	0,00%	0,00%
20978	18,81	34,85	0,00%	0,00%
20977	20,31	40,05	0,00%	1,61%
20967	20,53	39,23	0,00%	1,27%

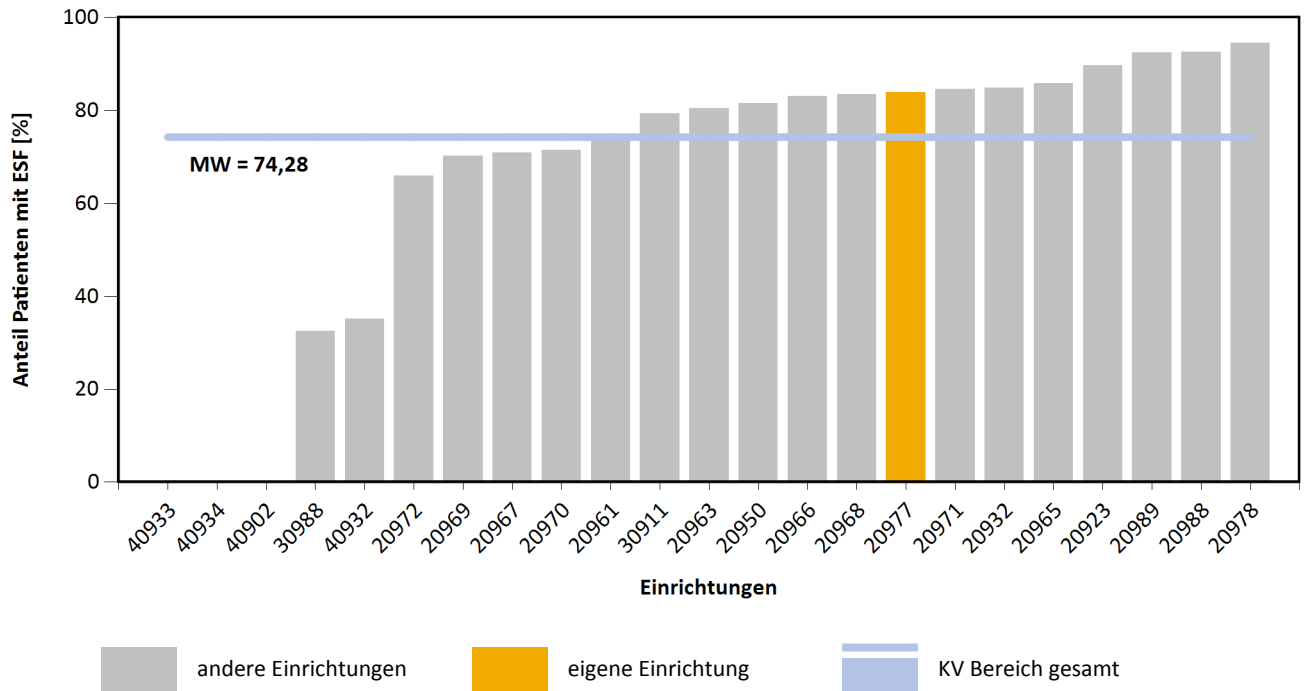
C-reaktives Protein



Anteil Patientinnen und Patienten, die ESF (Erythropoese stimulierende Faktoren) erhalten

Einrichtung	Anteil	inplausible Werte	fehlende Werte
40933	-	-	-
40934	-	-	-
40902	0,00%	0,00%	100,00%
30988	32,54%	0,00%	0,00%
40932	35,11%	0,00%	0,00%
20972	65,89%	0,78%	0,00%
20969	70,24%	0,00%	0,00%
20967	70,89%	0,00%	0,00%
20970	71,53%	0,00%	0,00%
20961	73,33%	0,00%	0,00%
KV Bereich gesamt	74,28%	0,19%	0,45%
30911	79,31%	0,00%	0,00%
20963	80,51%	0,00%	0,00%
20950	81,58%	0,24%	0,00%
20966	83,08%	0,00%	0,00%
20968	83,54%	1,27%	0,00%
20977	83,87%	0,00%	0,00%
20971	84,62%	0,00%	0,00%
20932	84,85%	0,00%	0,00%
20965	85,89%	0,00%	0,00%
20923	89,74%	0,00%	10,26%
20989	92,50%	0,00%	0,00%
20988	92,54%	0,00%	0,00%
20978	94,51%	0,00%	0,00%

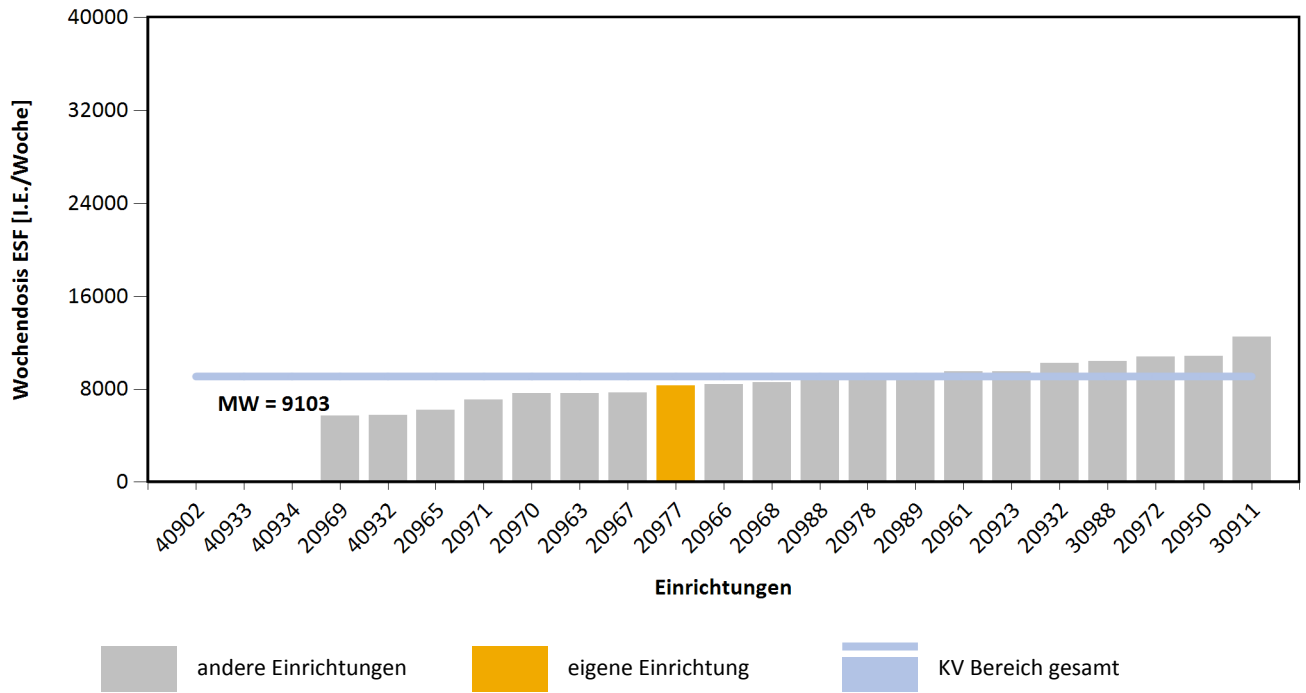
Anteil Patientinnen und Patienten, die ESF (Erythropoese stimulierende Faktoren) erhalten



Wochendosis ESF (Erythropoese stimulierende Faktoren)

Einrichtung	Mittelwert [I.E./Woche]	SD	inplausible Werte	fehlende Werte
40902	-	-	0,00%	100,00%
40933	-	-	-	-
40934	-	-	-	-
20969	5.720,00	3.769,51	29,76%	0,00%
40932	5.757,00	3.455,34	64,89%	0,00%
20965	6.214,00	4.008,60	14,11%	0,00%
20971	7.099,00	5.500,41	15,38%	0,00%
20970	7.631,00	5.039,04	28,47%	0,00%
20963	7.642,00	4.096,00	19,49%	0,00%
20967	7.684,00	5.733,28	29,11%	0,00%
20977	8.288,00	4.090,42	16,13%	0,00%
20966	8.444,00	4.346,62	16,92%	0,00%
20968	8.572,00	5.114,76	16,46%	0,00%
20988	8.774,00	6.164,86	7,46%	0,00%
20978	8.891,00	5.722,43	5,49%	0,00%
20989	9.072,00	6.579,41	7,50%	0,00%
KV Bereich gesamt	9.103,00	6.650,09	25,26%	0,45%
20961	9.506,00	6.881,03	26,67%	0,00%
20923	9.550,00	6.589,49	0,00%	10,26%
20932	10.250,00	5.805,39	15,15%	0,00%
30988	10.390,00	7.167,11	67,46%	0,00%
20972	10.808,00	8.639,75	34,11%	0,00%
20950	10.833,00	8.099,12	18,42%	0,00%
30911	12.521,00	6.483,27	20,69%	0,00%

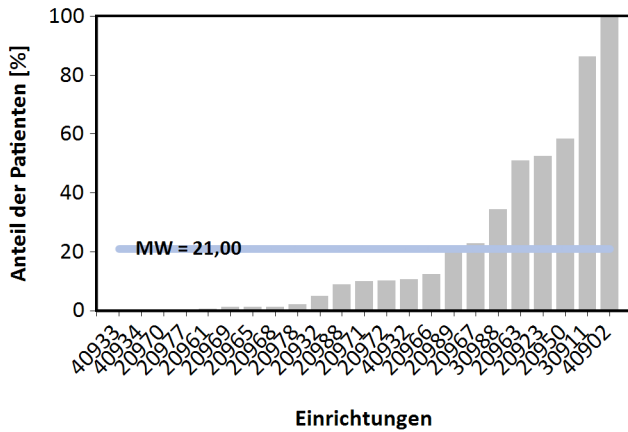
Wochendosis ESF



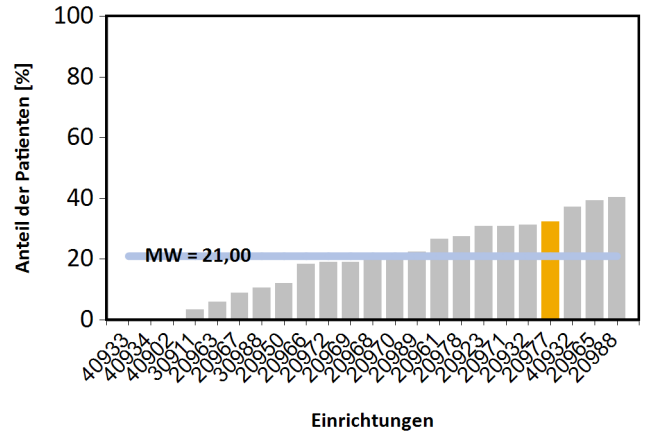
Begleiterkrankungen (Komorbiditäten)

Einrichtung	keine	Koronare Herzkrankheit (KHK)	andere kardiale Erkrankungen	periphere arterielle Verschlusskrankheit	zerebrovaskuläre Erkrankungen	therapiebedürftiger Diabetes mellitus	chronische Infektionen	Malignom	Periphere Polyneuropathie (PNP)	Demenz	Depression	andere die Dialysebehandlung stark beeinflussende Erkrankungen
20970	0,00%	21,53%	74,31%	5,56%	3,47%	29,17%	1,39%	4,86%	1,39%	0,69%	0,69%	9,72%
20977	0,00%	32,26%	98,39%	25,81%	16,94%	50,81%	0,81%	12,90%	39,52%	8,06%	12,90%	97,58%
40933	-	-	-	-	-	-	-	-	-	-	-	-
40934	-	-	-	-	-	-	-	-	-	-	-	-
20961	0,51%	26,67%	95,38%	8,72%	20,51%	40,51%	8,21%	13,85%	7,69%	1,54%	4,10%	24,10%
20968	1,27%	20,25%	81,01%	6,33%	10,13%	26,58%	1,27%	6,33%	0,00%	0,00%	0,00%	20,25%
20969	1,19%	19,05%	79,76%	13,10%	14,29%	26,19%	0,00%	3,57%	7,14%	1,19%	8,33%	54,76%
20965	1,23%	39,26%	96,93%	17,79%	15,34%	33,74%	1,23%	26,38%	6,75%	1,23%	4,91%	1,84%
20978	2,20%	27,47%	90,11%	3,30%	1,10%	27,47%	3,30%	5,49%	0,00%	2,20%	0,00%	19,78%
40902	100,00%	0,00%	0,00%	0,00%	0,00%	0,00%	0,00%	0,00%	0,00%	0,00%	0,00%	0,00%
20932	5,05%	31,31%	62,63%	5,05%	10,10%	22,22%	3,03%	5,05%	3,03%	1,01%	5,05%	21,21%
20988	8,96%	40,30%	43,28%	20,90%	20,90%	43,28%	1,49%	11,94%	16,42%	4,48%	5,97%	26,87%
20966	12,31%	18,46%	73,85%	9,23%	1,54%	30,77%	1,54%	0,00%	0,00%	0,00%	4,62%	26,15%
20989	20,00%	22,50%	40,00%	7,50%	12,50%	27,50%	27,50%	17,50%	25,00%	17,50%	12,50%	57,50%
20971	9,89%	30,77%	50,55%	14,29%	9,89%	24,18%	4,40%	15,38%	12,09%	0,00%	9,89%	20,88%
40932	10,64%	37,23%	40,43%	23,40%	19,15%	42,55%	17,02%	12,77%	30,85%	3,19%	8,51%	57,45%
20967	22,78%	8,86%	54,43%	0,00%	0,00%	22,78%	1,27%	1,27%	0,00%	0,00%	0,00%	8,86%
20972	10,16%	19,01%	63,28%	4,69%	3,39%	14,84%	1,30%	2,34%	1,04%	0,26%	0,78%	36,46%
20923	52,56%	30,77%	33,33%	11,54%	7,69%	25,64%	1,28%	6,41%	0,00%	0,00%	2,56%	10,26%
30911	86,21%	3,45%	6,90%	0,00%	0,00%	3,45%	0,00%	0,00%	0,00%	0,00%	0,00%	0,00%
30988	34,32%	10,65%	23,67%	5,92%	6,51%	37,28%	0,00%	8,88%	4,14%	0,00%	1,78%	21,30%
20963	50,85%	5,93%	41,53%	5,08%	2,54%	14,41%	2,54%	1,69%	0,00%	0,00%	0,00%	27,97%
20950	58,37%	11,96%	38,52%	4,31%	4,07%	9,33%	2,87%	3,35%	1,44%	0,24%	0,00%	18,42%
Gesamt	21,44%	21,44%	60,17%	8,66%	8,28%	25,23%	3,14%	7,49%	6,20%	1,32%	3,10%	27,16%

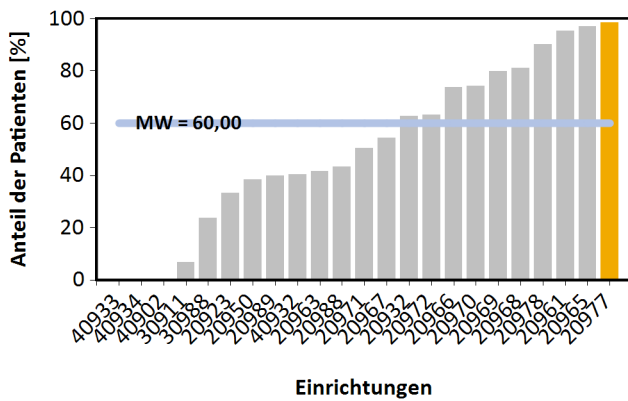
Anteil der Patienten ohne Begleiterkrankungen



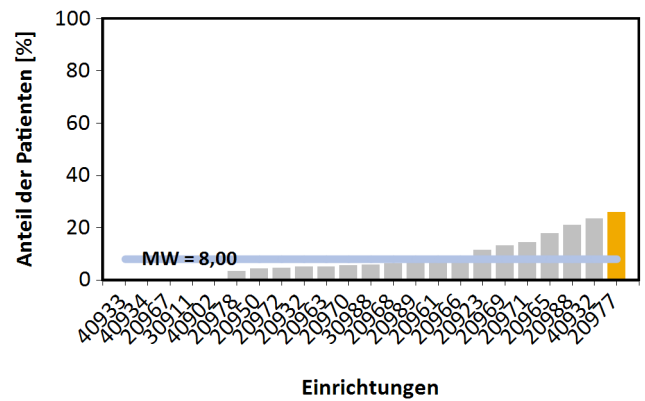
Begleiterkrankungen: Anteil Patienten mit KHK



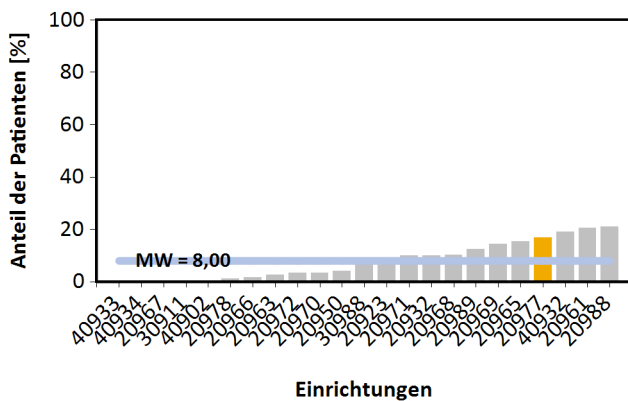
Begleiterkrankungen: Anteil Patienten mit anderen kardialen Erkrankungen



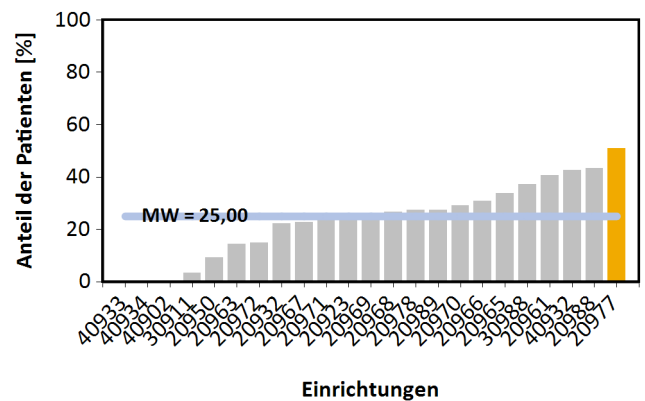
Begleiterkrankungen: Anteil Patienten mit peripherer arterieller Verschlusskrankung



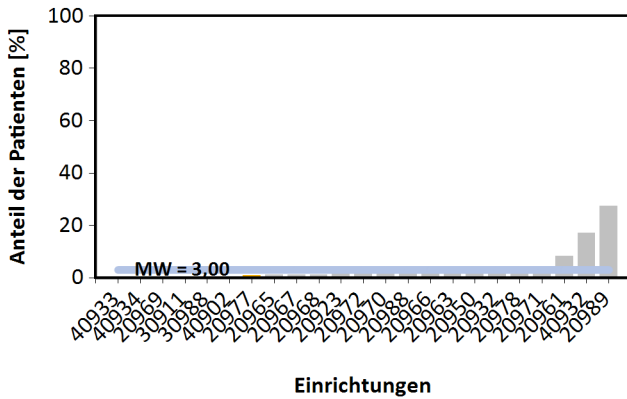
Begleiterkrankungen: Anteil Patienten mit zerebrovaskulären Erkrankungen



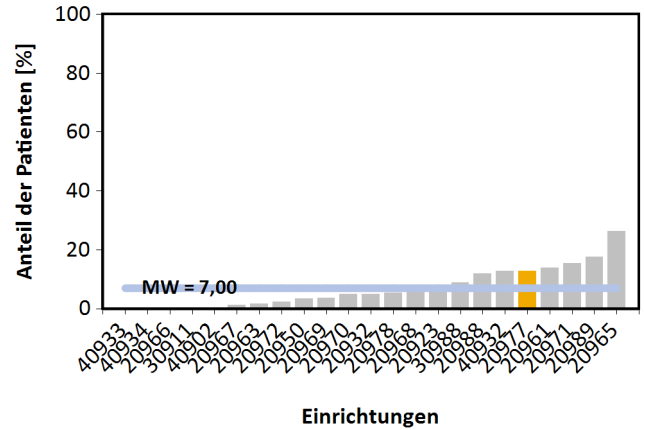
Begleiterkrankungen: Anteil Patienten mit therapiebedürftigem Diabetes mellitus



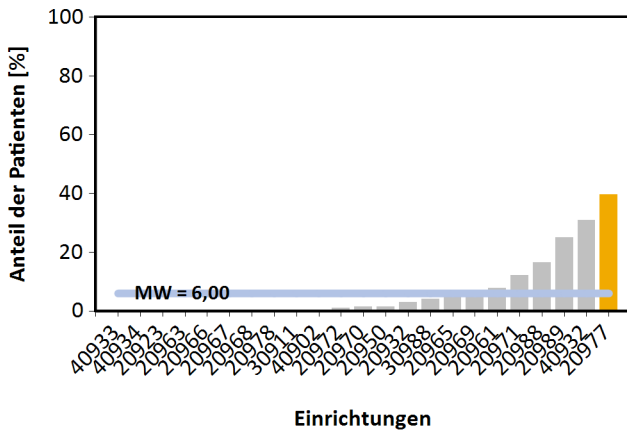
Begleitererkrankungen: Anteil Patienten mit chronischer Infektion



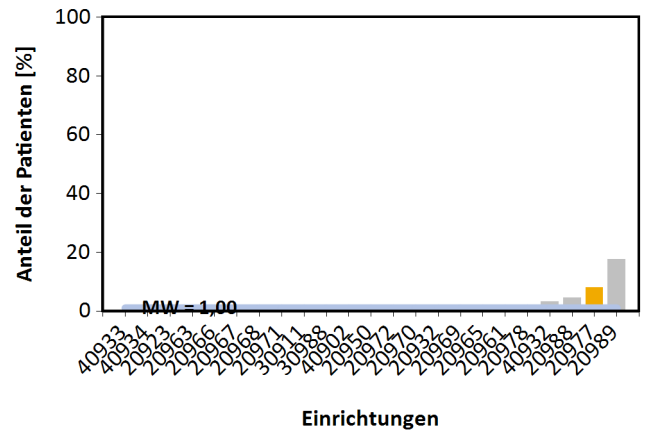
Begleitererkrankungen: Anteil Patienten mit Malignom



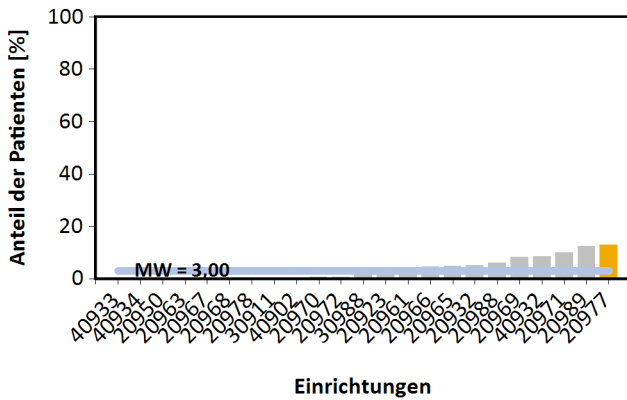
Begleitererkrankungen: Anteil Patienten mit PNP



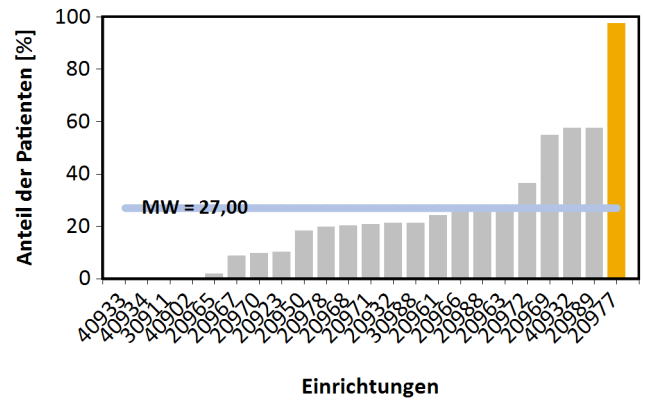
Begleitererkrankungen: Anteil Patienten mit Demenz



Begleitererkrankungen: Anteil Patienten mit Depression



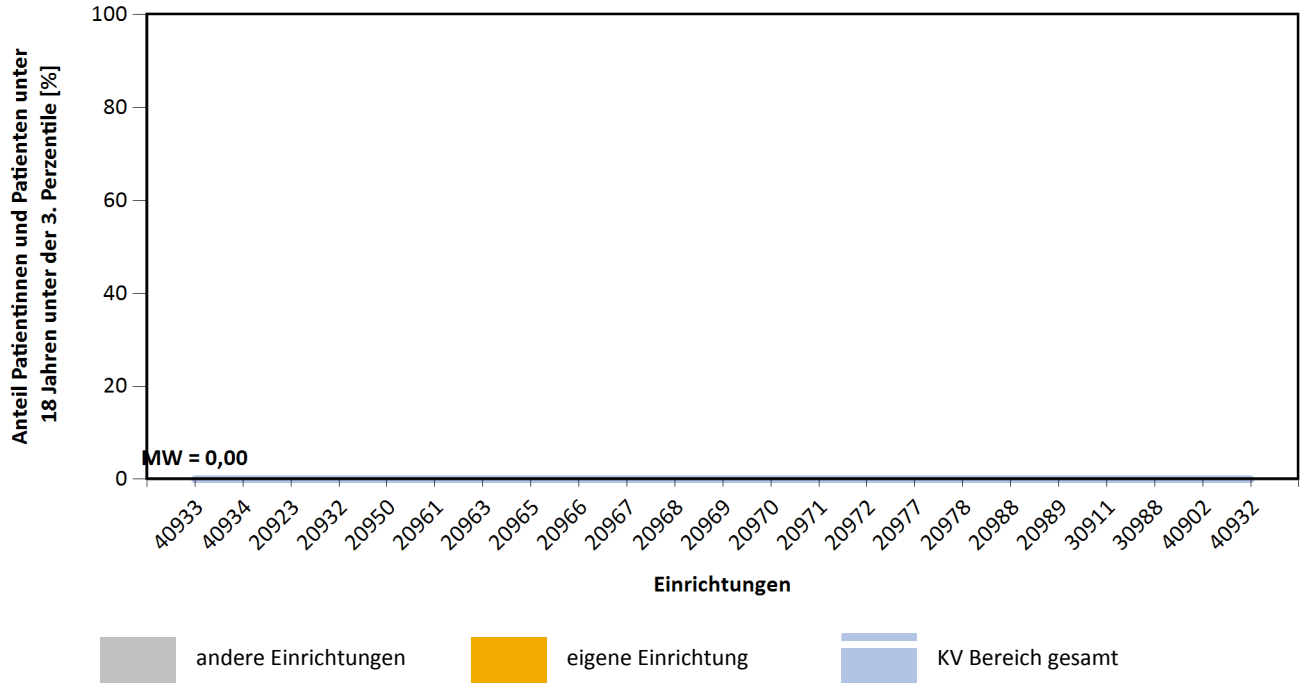
Begleitererkrankungen: Anteil Patienten mit anderen Erkrankungen



Körpergröße bei Kindern

Einrichtung	Patienten unter 18 Jahren	unter der 3. Perzentile	inplausible Werte	fehlende Werte
40933	0	-	-	-
40934	0	-	-	-
20923	0	0,00%	0,00%	100,00%
20932	0	0,00%	0,00%	100,00%
20950	0	0,00%	0,00%	100,00%
20961	0	0,00%	0,00%	100,00%
20963	0	0,00%	0,00%	100,00%
20965	0	0,00%	0,00%	100,00%
20966	0	0,00%	0,00%	100,00%
20967	0	0,00%	0,00%	100,00%
20968	0	0,00%	0,00%	100,00%
20969	0	0,00%	0,00%	100,00%
20970	0	0,00%	0,00%	100,00%
20971	0	0,00%	0,00%	100,00%
20972	0	0,00%	0,00%	100,00%
20977	0	0,00%	0,00%	100,00%
20978	0	0,00%	0,00%	100,00%
20988	0	0,00%	0,00%	100,00%
20989	0	0,00%	0,00%	100,00%
30911	0	0,00%	0,00%	100,00%
30988	0	0,00%	0,00%	100,00%
40902	0	0,00%	0,00%	100,00%
40932	0	0,00%	0,00%	100,00%
KV Bereich gesamt	0	0,00%	0,00%	100,00%

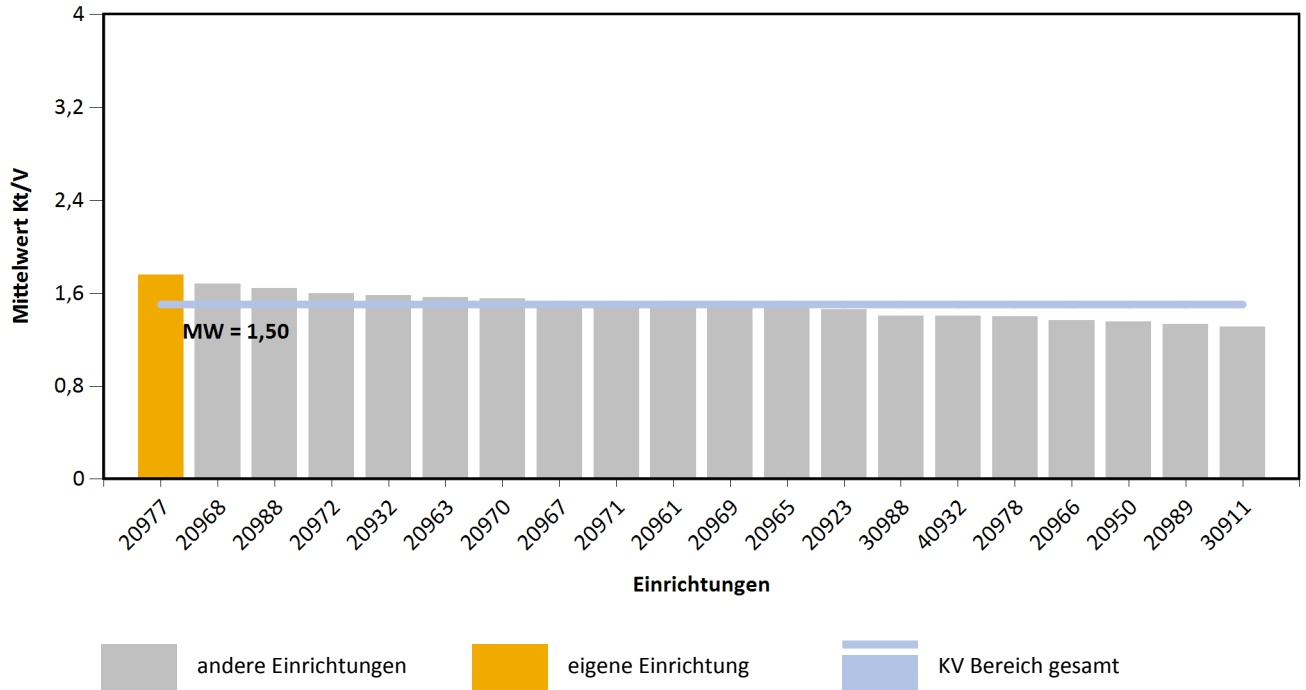
Körpergröße bei Kindern



Kt/V (single pool)

Einrichtung	Mittelwert [mg/dl]	SD	inplausible Werte	fehlende Werte
20977	1,76	0,56	0,00%	4,17%
20968	1,68	0,37	0,00%	4,17%
20988	1,64	0,32	0,00%	9,38%
20972	1,60	0,37	0,00%	7,10%
20932	1,58	0,41	0,00%	3,23%
20963	1,57	0,42	0,00%	10,00%
20970	1,55	0,39	0,00%	7,35%
20967	1,53	0,64	0,00%	7,69%
20971	1,53	0,42	0,00%	10,23%
20961	1,52	0,30	0,00%	9,52%
KV Bericht gesamt	1,50	0,39	0,00%	9,56%
20969	1,50	0,28	0,00%	7,58%
20965	1,49	0,39	0,00%	12,50%
20923	1,46	0,52	0,00%	44,16%
30988	1,41	0,40	0,00%	31,82%
40932	1,40	0,21	0,00%	2,17%
20978	1,40	0,45	0,00%	0,00%
20966	1,37	0,33	0,00%	3,57%
20950	1,36	0,21	0,00%	4,23%
20989	1,33	0,30	0,00%	22,50%
30911	1,31	0,23	0,00%	10,34%

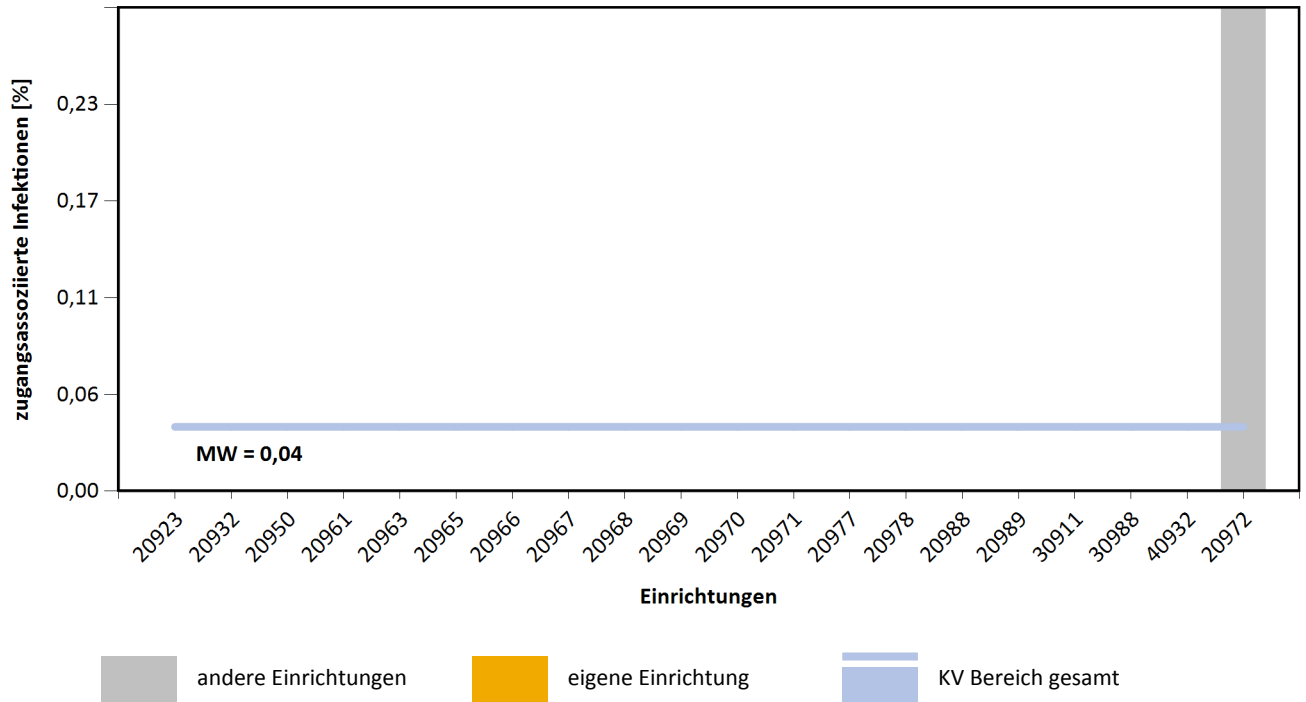
Kt/V single pool



Zugangsassoziierte Infektionen

Einrichtung	Anteil Patienten	inplausible Werte	fehlende Werte
20923	0,00%	0,00%	0,00%
20932	0,00%	0,00%	0,00%
20950	0,00%	0,00%	0,00%
20961	0,00%	0,00%	0,00%
20963	0,00%	0,00%	0,00%
20965	0,00%	0,00%	0,00%
20966	0,00%	0,00%	0,00%
20967	0,00%	0,00%	0,00%
20968	0,00%	0,00%	0,00%
20969	0,00%	0,00%	0,00%
20970	0,00%	0,00%	0,00%
20971	0,00%	0,00%	0,00%
20977	0,00%	0,00%	0,00%
20978	0,00%	0,00%	0,00%
20988	0,00%	0,00%	0,00%
20989	0,00%	0,00%	0,00%
30911	0,00%	0,00%	0,00%
30988	0,00%	0,00%	0,00%
40932	0,00%	0,00%	0,00%
KV Bericht gesamt	0,04%	0,00%	0,00%
20972	0,28%	0,00%	0,00%

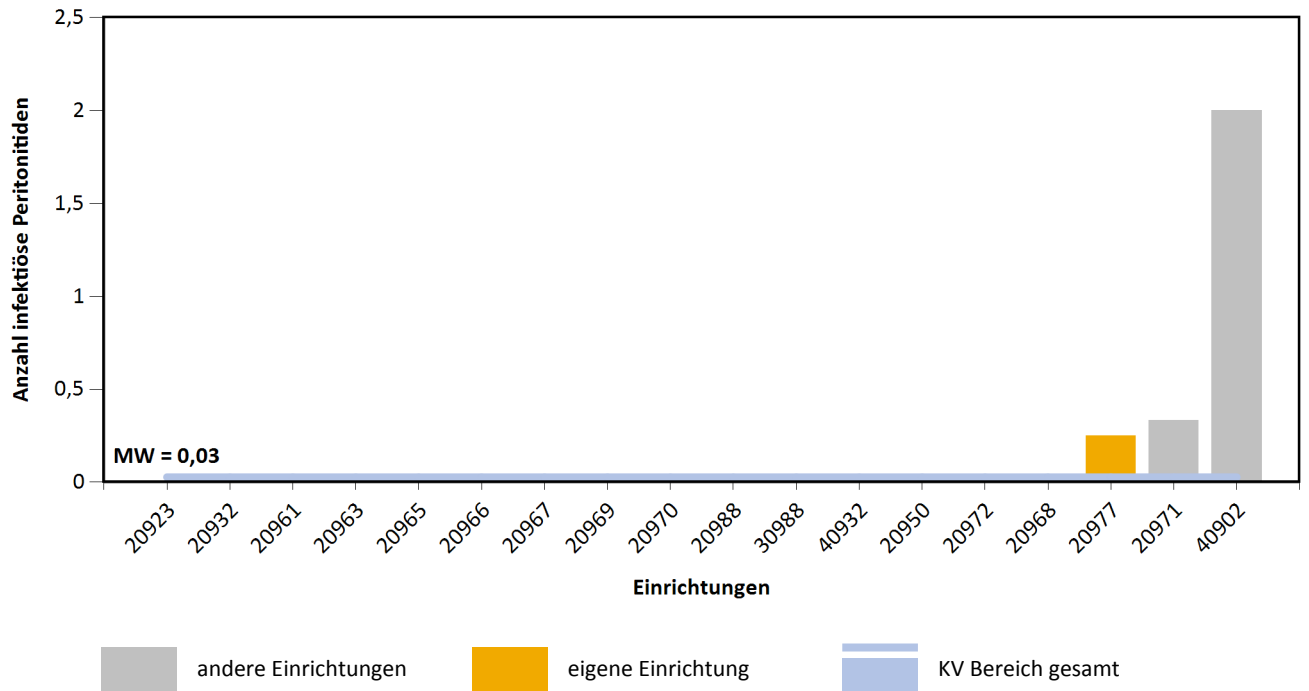
Zugangsassoziierte Infektionen



Infektiöse Peritonitis bei Patientinnen und Patienten mit Peritonealdialyse

Einrichtung	Mittelwert Anzahl infektiöser Peritonitiden	SD	inplausible Werte	fehlende Werte
20923	-	-	0,00%	100,00%
20932	0,00	0,00	0,00%	0,00%
20961	0,00	0,00	0,00%	0,00%
20963	0,00	0,00	0,00%	0,00%
20965	0,00	0,00	0,00%	0,00%
20966	0,00	0,00	0,00%	0,00%
20967	0,00	-	0,00%	0,00%
20969	0,00	0,00	0,00%	0,00%
20970	0,00	0,00	0,00%	0,00%
20988	0,00	0,00	0,00%	0,00%
30988	0,00	0,00	0,00%	0,00%
40932	0,00	0,00	0,00%	0,00%
20950	0,02	0,13	0,00%	0,00%
KV Bericht gesamt	0,03	0,19	0,00%	1,54%
20972	0,03	0,18	0,00%	0,00%
20968	0,03	0,18	0,00%	0,00%
20977	0,25	0,50	0,00%	0,00%
20971	0,33	0,58	0,00%	0,00%
40902	2,00	-	0,00%	75,00%

Infektiöse Peritonitis bei Patientinnen und Patienten mit Peritonealdialyse



EuClID® - European Clinical Database

EuClID® ist ein Warenzeichen der Fresenius Medical Care Deutschland GmbH.



Firmensitz: Fresenius Medical Care Deutschland GmbH · 61346 Bad Homburg v. d. H. · Deutschland
Telefon: +49 (0) 6172-609-0 · Fax: +49 (0) 6172-609-2191

Deutschland: Fresenius Medical Care GmbH · Else-Kröner-Straße 1 · 61352 Bad Homburg v. d. H.
Telefon: +49 (0) 6172-609-0 · Fax: +49 (0) 6172-609-8740 · E-mail: marketing.deutschland@fmc-ag.com

www.FreseniusMedicalCare.de