

VERTRAULICH



KV Berichtersteller Benchmarking
entsprechend der Anlage 4 und 7 der Qualitätssicherung-Richtlinie Dialyse

KV Westfalen-Lippe
Gemeinschaftspraxis Dres. Jäkel / Fricke / Frahnert / Reinsch

Einrichtungskennzeichen EuClid: 20977

Untersuchungszeitraum (01.07.2019 - 30.09.2019)

Zeitpunkt der Datenextraktion: 07.10.2019

Generiert am: 19.11.2019



Inhaltsverzeichnis

Einleitung	3
Methoden	4
Patienteneinschluss	4
Darstellung der Ergebnisse	4
Tabellen	4
Grafiken	4
Behandelte Patientinnen und Patienten	5
Deskriptiver Vergleich der Dokumentationsparameter (Hämodialyse und Peritonealdialyse)	7
Albumin im Serum	7
Hämoglobin	9
Kalzium im Serum	11
Phosphat im Serum	13
Parathormon im Serum	15
C-reaktives Protein	17
Erythropese stimulierende Therapie	19
Anteil der Patienten, die ESF erhalten	19
Wochendosis ESF bei Patienten, die ESF erhalten	21
Begleiterkrankungen (Komorbiditäten)	23
Anteil der Patienten mit Begleiterkrankungen	23
Keine	23
Koronare Herzkrankheit (KHK)	23
Andere Kardiale Erkrankungen	23
Periphere Arterielle Erkrankungen	23
Zerebrovaskuläre Erkrankungen	24
Therapiebedürftiger Diabetes Mellitus	24
Chronische Infektion	24
Malignom	24
Periphere Polyneuropathie (PNP)	24
Demenz	24
Depression	25
Andere die Dialysebehandlung stark beeinflussende Erkrankungen	25
Körpergröße bei Kindern	26
Kt/V (single pool)	28
Zugangsassoziierte Infektionen	30
Infektiöse Peritonitis Patienten mit Peritonealdialyse	32
Häufigkeit infektiöser Peritoniden	32

Einleitung

Mit dem Ziel einen kontinuierlichen Verbesserungsprozess im Rahmen der vertragsärztlichen Versorgung von Dialysepatienten zu etablieren, wurde im Jahr 2007 die Qualitätssicherungs-Richtlinie Dialyse (QSD-RL) des Gemeinsamen Bundesausschuss (G-BA) eingeführt. Seither ist eine vergleichende externe Qualitätssicherung verpflichtend.

In 2013 hat der G-BA die QSD-RL im Hinblick auf eine zukünftige Längsschnitt-Datenerfassung überarbeitet (Banz AT 06.11.2013 B1). Eine am Behandlungsverlauf der Patienten orientierte Qualitätssicherung ist somit (theoretisch) möglich. Voraussetzung hierfür ist ein Patientenbezug und das Zusammenführen der quartalsweise erfassten QS-Daten.

Für die vom Berichtersteller gesammelten Benchmarkingdaten erfolgt dies einmal jährlich durch Übertragung aller Daten aus einem Berichtsjahr an den Datenanalysten.

Die Quartalsübertragung für das Berichterstellerbenchmarking erfolgt verschlüsselt über die jeweilige KV an die Vertrauensstelle und von dort verschlüsselt und patientenpseudonym an Euclid als Berichtersteller (Datenfluss nach QSD-RL Abschnitt III und Anlage 8).

Der vorliegende Bericht zum einrichtungsübergreifenden Benchmarking wurde gemäß der QSD-RL, die am 1. Januar 2014 in Kraft getreten ist, erstellt. Der Bericht basiert wie zuvor auf Querschnittsanalysen der Quartalsdaten. Er folgt in Aufbau und Inhalt streng den Vorgaben den Anlagen 4 und 7A der QSD-RL.

Die Benchmarkingdaten umfassen: Alle Parameter zur Berechnung des spKt/V (nur bei HD Patienten), Serumalbumin, Hämoglobin, Kalzium, Phosphat, Parathormon (verpflichtend in Q2 und Q4), C-reaktives Protein, Wochendosis ESF (EPO), Komorbiditäten, Körpergröße bei Kindern, Zugangsassoziierte Infektion (nur bei HD Patienten), Infektiöse Peritonitis (nur bei PD Patienten).

Auch wenn wegen der strikten Vorgaben wenig Spielraum für die Gestaltung des Berichts besteht, würden wir uns über Vorschläge zur Weiterentwicklung freuen.

Dieser Bericht wird Ihnen vom Euclid Service der Fresenius Medical Care GmbH zur Verfügung gestellt.

Ihr fachlicher Ansprechpartner

Dr. Judith Kirchgessner

E-Mail: judith.kirchgessner@fmc-ag.de

Telefon: 06172/608-2457

Technischer Ansprechpartner

Dialyse-IT

E-Mail: Dialysis-IT@fmc-ag.com

Servicehotline: 06172/609-7000

Methoden

Patienteneinschluss

Die Auswertungen beziehen sich grundsätzlich auf alle Behandlungsfälle mit Hämodialyse (HD) von ständig dialysepflichtigen Patienten und auf alle Behandlungsfälle mit Peritonealdialyse (PD) mit dokumentierten Werten.

Die Grundlage für alle Auswertungen bilden alle Behandlungen von ständig dialysepflichtigen Patienten, bei denen die Dialysebehandlung im Berichtsquartal nicht erstmalig begonnen worden ist. Sofern Einschränkungen in der Grundgesamtheit notwendig sind, sind diese bei der Beschreibung der einzelnen Parameter ausgewiesen.

Darstellung der Ergebnisse

Soweit nicht anders angegeben, sind alle Ergebnisse als Mittelwert (arithmetisches Mittel, MW) über die einzelnen Einrichtungen und über alle Einrichtungen eines KV-Bereichs mit Standardabweichung (SD) dargestellt.

Tabellen

Die Einrichtungen sind mit Hilfe des vergebenen Einrichtungskennzeichens sortiert nach den Ergebnissen zeilenweise dargestellt. Der Gesamtwert aller Einrichtungen eines KV-Bereichs ist "blau" unterlegt und in die Sortierung integriert. Die eigene Einrichtung ist "gelb" unterlegen.

Grafiken

Die Ergebnisse sind in Form von Balkendiagrammen dargestellt. Jeder Balken repräsentiert eine Dialyse-Einrichtung (x-Achse). Der Balken der adressierten Einrichtung ist in "gelb" hervorgehoben.

Der Mittelwert aller Einrichtungen eines KV-Bereichs ist als horizontale "blaue" Bezugslinie dargestellt.

Plausibilität und fehlende Werte

Parameter mit unplausiblen Werten in den eingegangenen Daten wurden von den weiterführenden Analysen ausgeschlossen. Nur Werte innerhalb u.g. Intervalle (plausible Werte) wurden in die Analysen eingeschlossen. Der Anteil ausgeschlossener unplausibler Werte wird in den jeweiligen Tabellen ausgewiesen, ebenso der Anteil fehlender Werte.

C-reaktives Protein mit Werten unterhalb der Nachweisgrenze fließen mit dem Wert der 1/2 Nachweisgrenze ein, z. B. bei einer Angabe von <5 wird der Wert 2,5 für die Mittelwertberechnung angenommen.

Darüber hinaus werden Patienten, deren spKt/V nicht berechnet werden kann, unter unplausiblen Werten aufgeführt. Diese ist der Fall, wenn folgender Ausdruck in der Daugirdas-Formel ≤ 0 ergibt: $(\text{postdialytischer} / \text{prädialytischer Harnstoff}) - 0.008 * \text{Behandlungszeit}$.

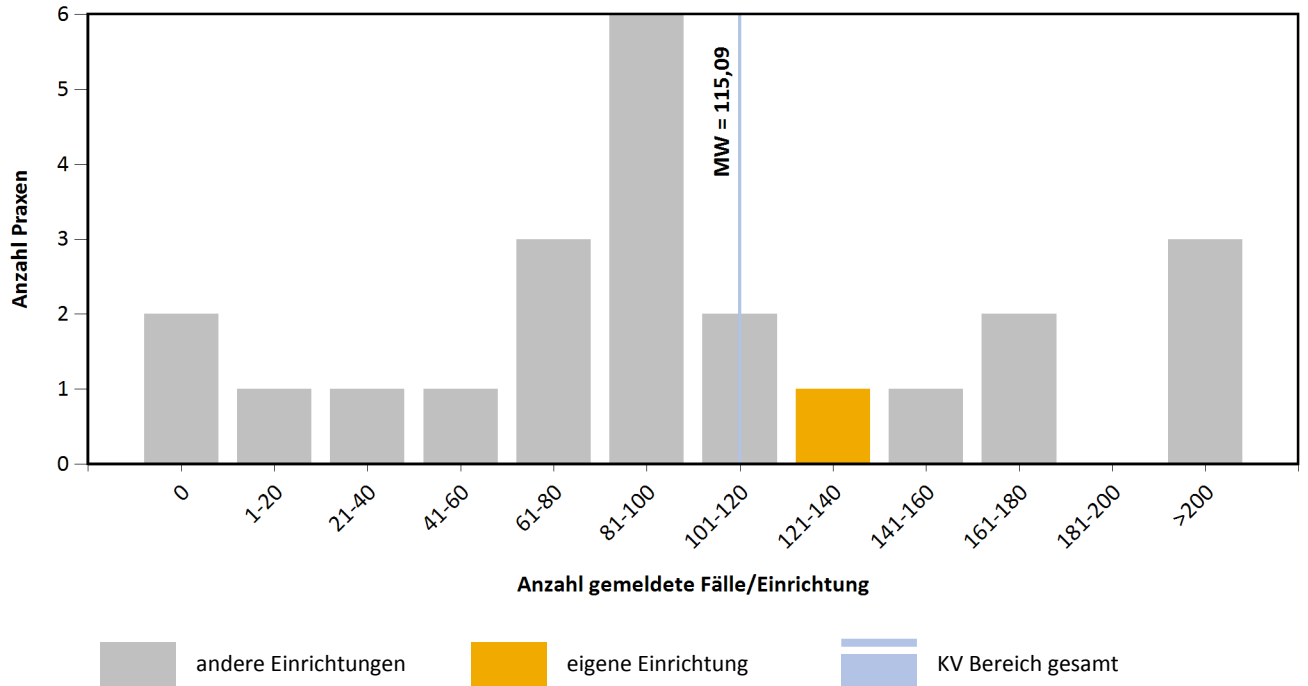
Folgende plausiblen Intervalle gemäß Anlage 4 der QSD-RL (zuletzt geändert am 20. Juni 2013) wurden verwendet. Die vom G-BA spezifizierten Plausibilitätsgrenzen schließen medizinisch unplausible Werte nicht aus, werden dennoch gem. Richtlinie in die Auswertung eingeschlossen.

- Albuminwerte zwischen 5,0 bis 60,0 g/l
- Hämoglobinwerte zwischen 3,0 bis 20,0 g/dl
- Kalziumwerte zwischen 0,2 und 3,5 mmol/l
- Phosphatwerte zwischen 0 und 4,5 mmol/l
- Parathormon zwischen 0,0 und 5000 ng/l
- C-reaktives Protein <1000,0 mg/l (keine Werte über 1000,0 mg/l)
- postdialytischer Harnstoff zwischen 1,0 und 500,0 mg/dl
- prädialytischer Harnstoff zwischen 1,0 und 500,0 mg/dl
- prädialytisches Körpergewicht zwischen 1,0 und 250,0 kg
- postdialytisches Körpergewicht zwischen 1,0 und 250,0 kg
- Wochendosis ESF gleich 0 (wenn kein ESF) oder 500 bis 40000 IE (nach Umrechnung der präparatspezifischen Dosisangaben in vergleichbare IEs: 1µg Darbepoetin = 200 IE, 1µg Mircera = 229 IE)
- UF (prädialytisches minus postdialytisches Körpergewicht) zwischen 0 bis 8,0 kg

Behandelte Patientinnen und Patienten

Intervall	Anzahl Praxen	Mittelwert	SD
0	2	0,00	0,00
1-20	1	2,00	-
21-40	1	39,00	-
41-60	1	57,00	-
61-80	3	65,67	7,23
81-100	6	89,33	5,92
101-120	2	107,50	4,95
121-140	1	130,00	-
141-160	1	141,00	-
161-180	2	165,00	5,66
181-200	0	-	-
>200	3	333,33	114,60
KV-Bereich gesamt	23	115,09	103,40

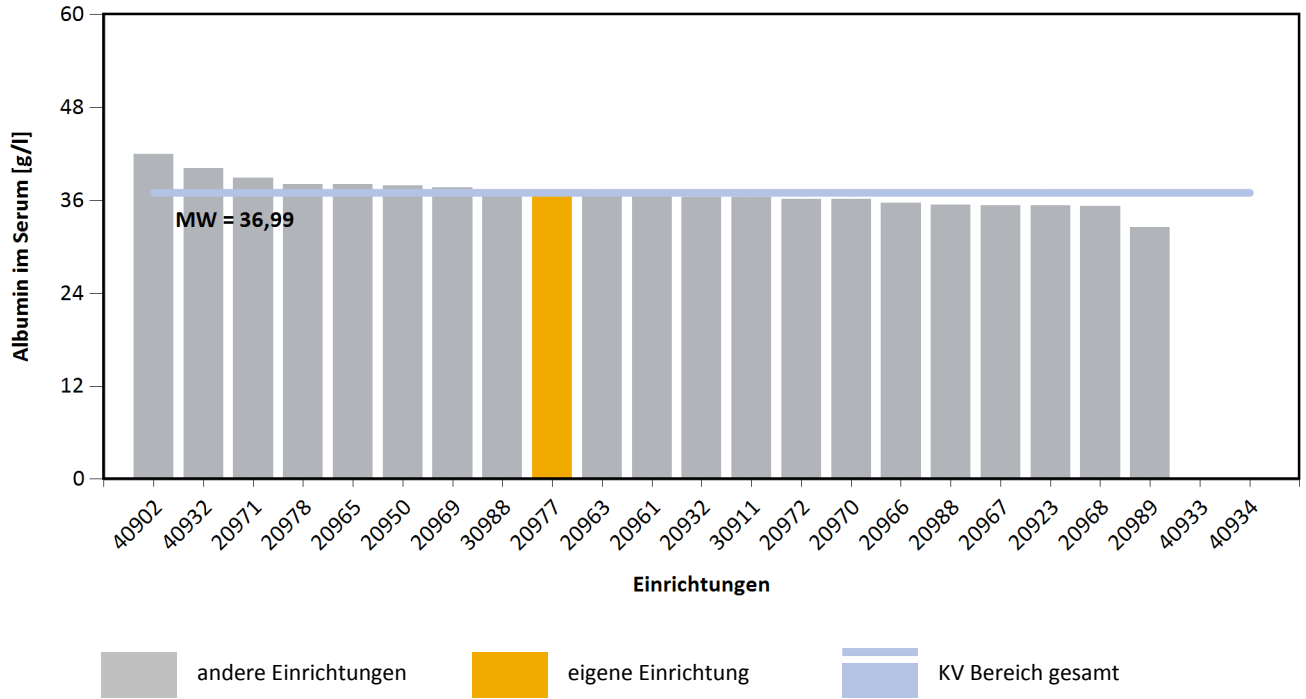
Behandelte Patientinnen und Patienten



Albumin im Serum

Einrichtung	Mittelwert [g/l]	SD	inplausible Werte	fehlende Werte
40902	42,00	-	0,00%	50,00%
40932	40,11	3,39	0,00%	0,00%
20971	38,89	3,59	0,00%	2,04%
20978	38,07	3,90	0,00%	2,15%
20965	38,04	3,85	0,00%	0,62%
20950	37,92	4,21	0,00%	1,69%
20969	37,68	4,03	0,00%	1,14%
30988	37,24	5,01	0,00%	10,06%
20977	37,10	5,05	0,00%	0,00%
KV Bereich gesamt	36,99	4,39	0,04%	3,40%
20963	36,79	3,85	0,90%	3,60%
20961	36,78	4,70	0,00%	0,50%
20932	36,41	4,04	0,00%	1,92%
30911	36,38	4,34	0,00%	3,51%
20972	36,20	4,16	0,00%	0,26%
20970	36,17	4,13	0,00%	0,71%
20966	35,64	4,18	0,00%	4,84%
20988	35,46	3,74	0,00%	0,00%
20967	35,36	3,84	0,00%	0,00%
20923	35,35	4,94	0,00%	40,24%
20968	35,27	4,38	0,00%	9,52%
20989	32,54	4,49	0,00%	10,26%
40933	-	-	-	-
40934	-	-	-	-

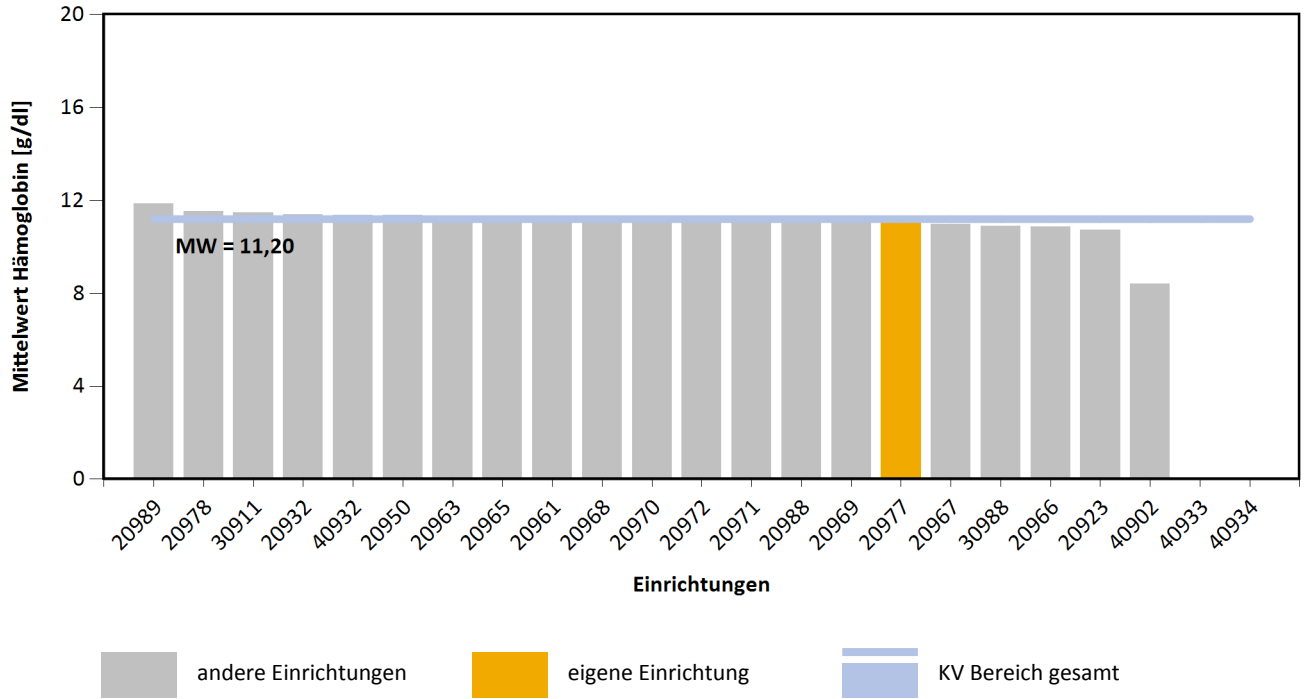
Albumin im Serum



Hämoglobin

Einrichtung	Mittelwert [g/dl]	SD	inplausible Werte	fehlende Werte
20989	11,86	1,48	0,00%	12,82%
20978	11,52	1,47	0,00%	2,15%
30911	11,49	1,28	0,00%	1,75%
20932	11,39	1,64	0,00%	1,92%
40932	11,37	1,25	0,00%	0,00%
20950	11,35	1,46	0,00%	1,69%
20963	11,35	1,36	0,00%	3,60%
20965	11,30	1,17	0,00%	0,62%
20961	11,28	1,49	0,00%	0,50%
20968	11,24	1,74	0,00%	4,76%
KV Bereich gesamt	11,20	1,44	0,00%	2,46%
20970	11,15	1,21	0,00%	0,71%
20972	11,10	1,36	0,00%	0,26%
20971	11,07	1,32	0,00%	2,04%
20988	11,06	1,37	0,00%	0,00%
20969	11,04	1,29	0,00%	1,14%
20977	11,04	1,41	0,00%	0,00%
20967	10,99	1,70	0,00%	0,00%
30988	10,89	1,76	0,00%	8,88%
20966	10,88	1,36	0,00%	4,84%
20923	10,72	1,53	0,00%	17,07%
40902	8,40	-	0,00%	50,00%
40933	-	-	-	-
40934	-	-	-	-

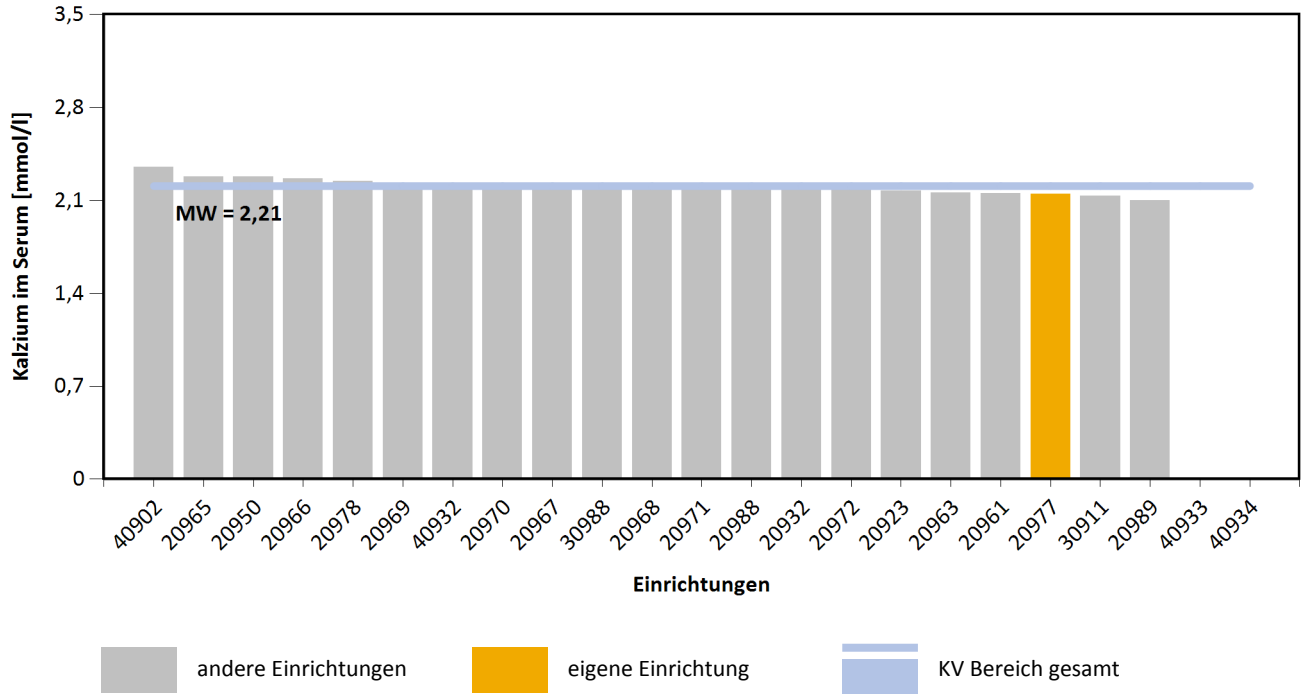
Hämoglobin



Kalzium

Einrichtung	Mittelwert [mmol/l]	SD	inplausible Werte	fehlende Werte
40902	2,35	0,07	0,00%	0,00%
20965	2,28	0,13	0,00%	0,62%
20950	2,28	0,19	0,00%	1,69%
20966	2,26	0,18	0,00%	4,84%
20978	2,25	0,19	0,00%	2,15%
20969	2,23	0,18	0,00%	1,14%
40932	2,23	0,16	0,00%	0,00%
20970	2,22	0,18	0,00%	0,71%
20967	2,21	0,16	0,00%	0,00%
KV Bereich gesamt	2,21	0,19	0,00%	2,53%
30988	2,21	0,20	0,00%	10,06%
20968	2,20	0,16	0,00%	4,76%
20971	2,20	0,22	0,00%	2,04%
20988	2,20	0,21	0,00%	0,00%
20932	2,18	0,23	0,00%	1,92%
20972	2,18	0,20	0,00%	0,52%
20923	2,17	0,21	0,00%	18,29%
20963	2,16	0,16	0,00%	3,60%
20961	2,15	0,20	0,00%	0,50%
20977	2,15	0,18	0,00%	0,00%
30911	2,14	0,15	0,00%	1,75%
20989	2,10	0,20	0,00%	10,26%
40933	-	-	-	-
40934	-	-	-	-

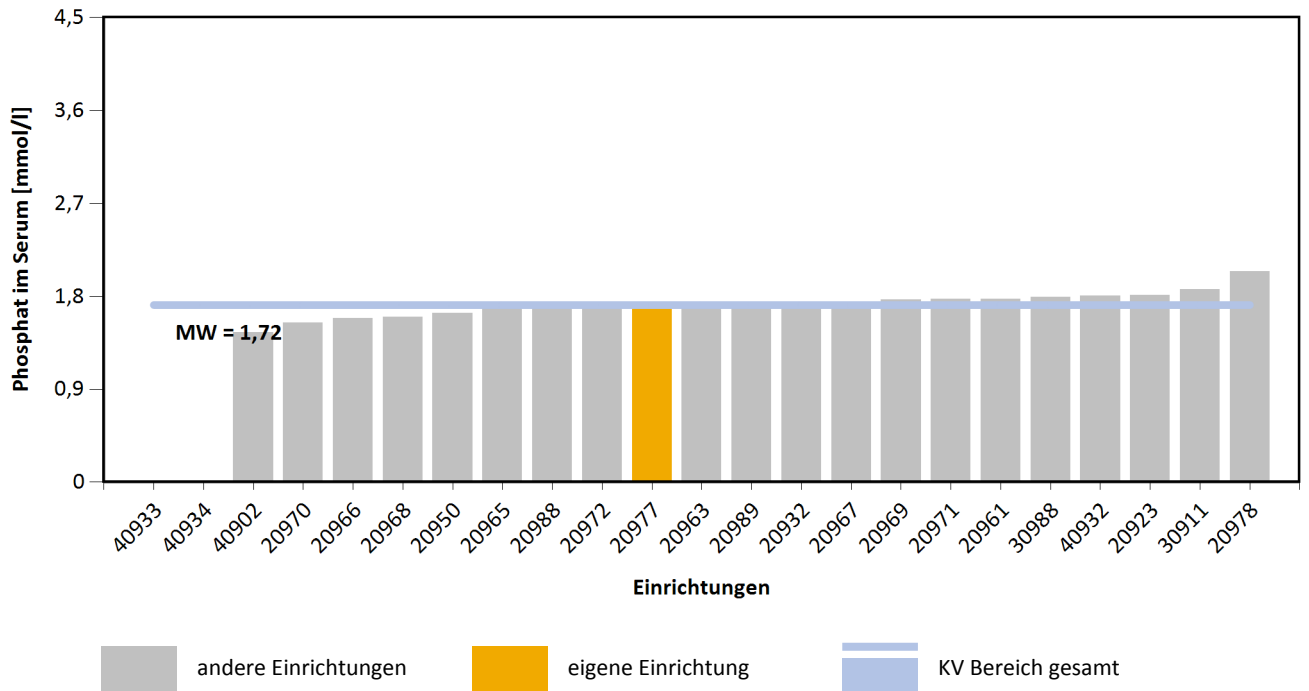
Kalzium



Phosphat

Einrichtung	Mittelwert [mmol/l]	SD	inplausible Werte	fehlende Werte
40933	-	-	-	-
40934	-	-	-	-
40902	1,45	0,64	0,00%	0,00%
20970	1,55	0,49	0,00%	0,71%
20966	1,59	0,52	0,00%	4,84%
20968	1,60	0,49	0,00%	4,76%
20950	1,64	0,55	0,00%	1,69%
20965	1,67	0,46	0,00%	0,62%
20988	1,68	0,48	0,00%	0,00%
20972	1,69	0,51	0,00%	0,26%
20977	1,71	0,54	0,00%	0,00%
KV Bereich gesamt	1,72	0,54	0,00%	2,49%
20963	1,72	0,50	0,00%	3,60%
20989	1,73	0,47	0,00%	10,26%
20932	1,74	0,56	0,00%	1,92%
20967	1,75	0,54	0,00%	0,00%
20969	1,77	0,51	0,00%	1,14%
20971	1,77	0,50	0,00%	2,04%
20961	1,78	0,56	0,00%	0,50%
30988	1,79	0,52	0,00%	10,06%
40932	1,80	0,57	0,00%	0,00%
20923	1,81	0,49	0,00%	18,29%
30911	1,87	0,72	0,00%	1,75%
20978	2,04	0,65	0,00%	2,15%

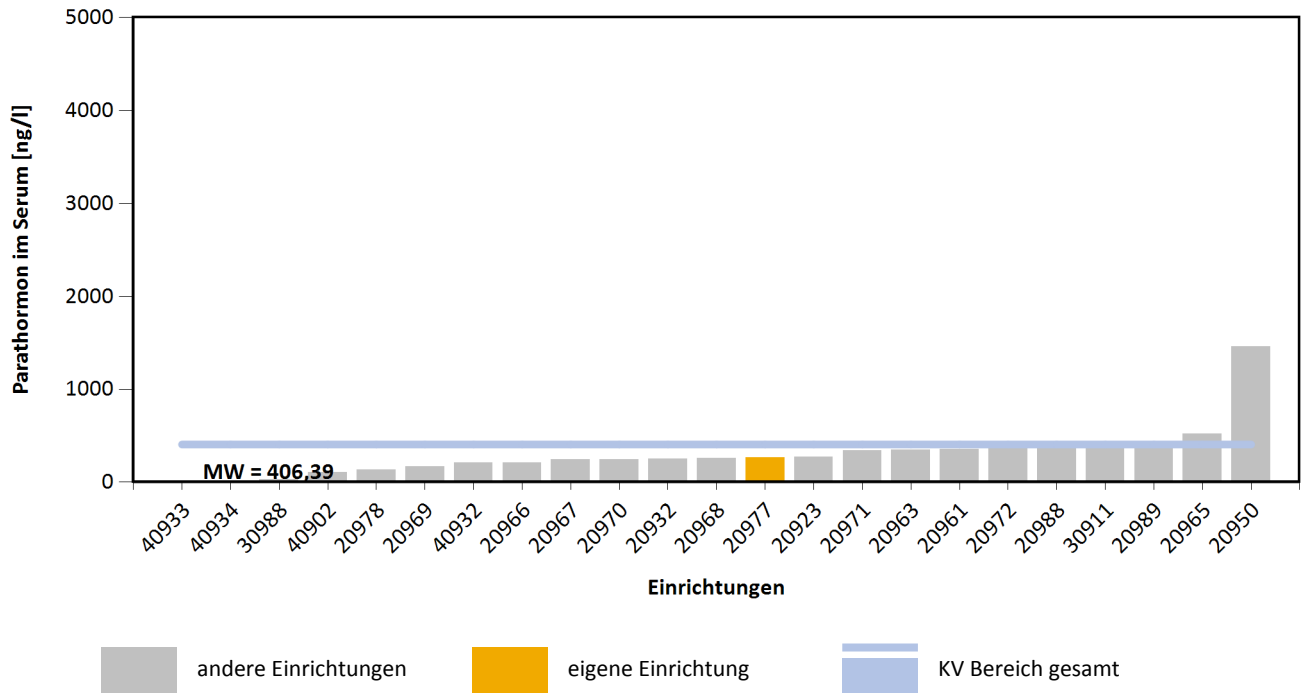
Phosphat



Parathormon im Serum

Einrichtung	Mittelwert [ng/l]	SD	inplausible Werte	fehlender Werte
40933	-	-	-	-
40934	-	-	-	-
30988	28,26	31,90	0,00%	10,06%
40902	104,00	-	0,00%	50,00%
20978	131,40	154,77	0,00%	94,62%
20969	168,85	129,40	0,00%	95,45%
40932	208,58	161,82	0,00%	90,11%
20966	208,96	245,27	0,00%	80,65%
20967	243,40	-	0,00%	98,65%
20970	243,45	185,21	0,00%	94,33%
20932	253,82	222,38	0,00%	10,58%
20968	261,28	220,94	0,00%	5,95%
20977	264,75	222,78	0,00%	0,00%
20923	269,56	153,61	0,00%	58,54%
20971	338,60	224,20	0,00%	4,08%
20963	349,67	269,39	0,00%	3,60%
20961	353,59	323,65	0,00%	0,50%
20972	365,76	370,74	0,00%	1,04%
20988	375,55	300,63	0,00%	0,00%
KV Bereich gesamt	406,39	552,25	0,15%	39,89%
30911	417,50	279,98	0,00%	92,98%
20989	434,73	439,57	0,00%	12,82%
20965	524,23	361,82	0,00%	78,26%
20950	1.460,74	1.110,12	0,97%	64,65%

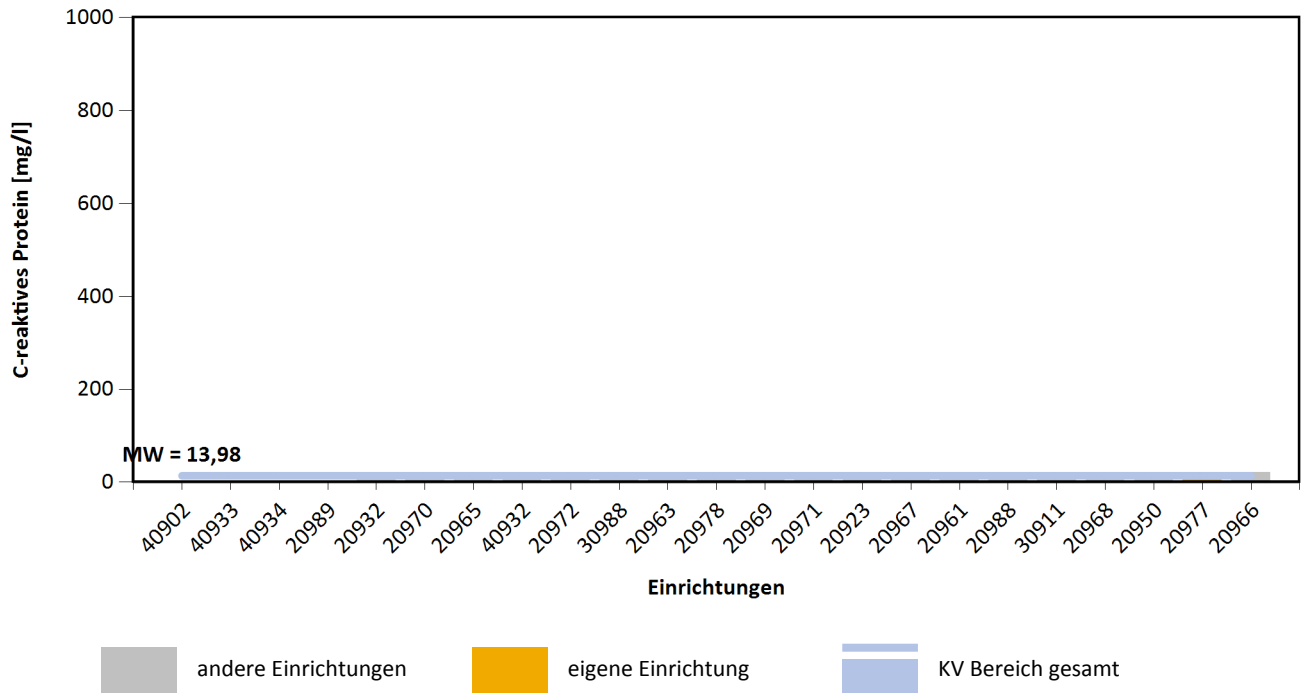
Parathormon im Serum



C-reaktives Protein

Einrichtung	Mittelwert [mg/l]	SD	inplausible Werte	fehlende Werte
40902	-	-	0,00%	100,00%
40933	-	-	-	-
40934	-	-	-	-
20989	2,89	1,47	0,00%	10,26%
20932	9,09	10,81	0,00%	1,92%
20970	10,93	12,84	0,00%	0,71%
20965	11,48	17,74	0,00%	0,62%
40932	11,90	18,18	0,00%	0,00%
20972	12,25	20,32	0,00%	0,26%
30988	12,66	24,01	0,00%	8,88%
20963	12,94	21,79	0,00%	3,60%
20978	13,22	26,22	0,00%	2,15%
20969	13,32	22,66	0,00%	2,27%
20971	13,33	21,75	0,00%	2,04%
20923	13,35	25,28	0,00%	17,07%
20967	13,41	16,42	0,00%	0,00%
KV Bereich gesamt	13,98	26,25	0,00%	2,61%
20961	14,21	21,96	0,00%	0,50%
20988	14,62	32,78	0,00%	0,00%
30911	16,69	25,26	0,00%	1,75%
20968	17,62	33,63	0,00%	8,33%
20950	17,85	34,30	0,00%	1,69%
20977	19,20	40,49	0,00%	0,00%
20966	20,74	51,89	0,00%	4,84%

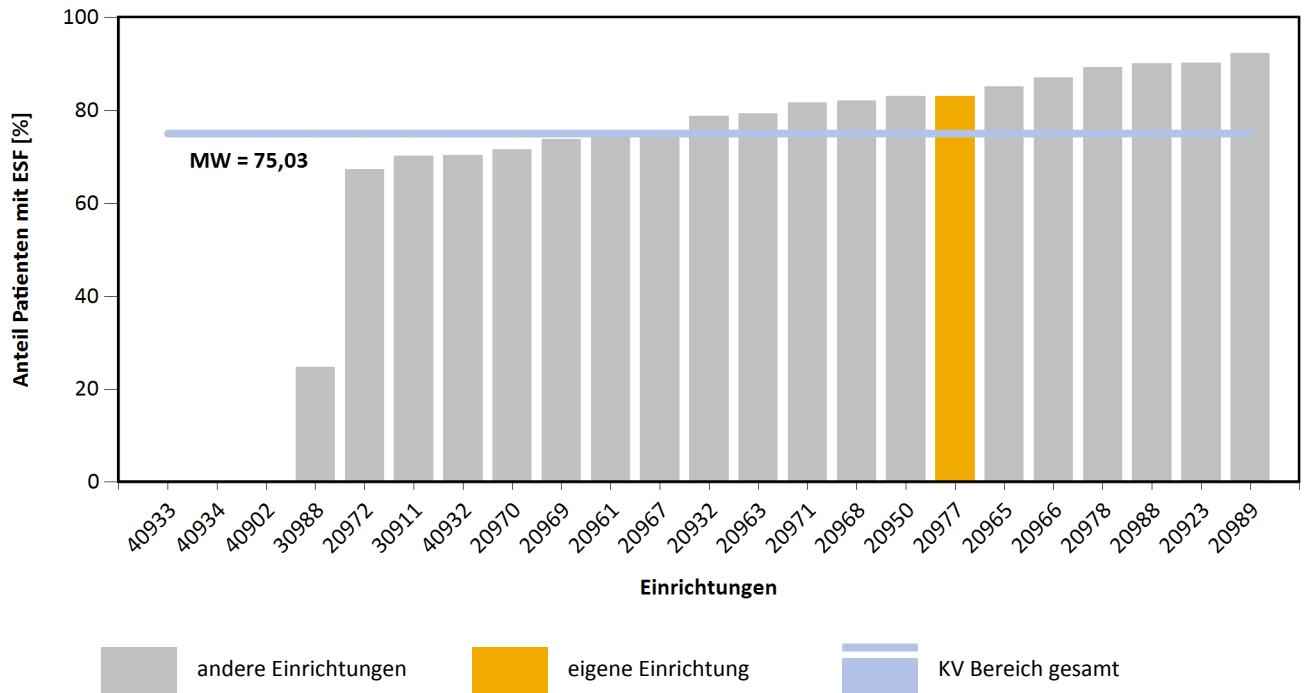
C-reaktives Protein



Anteil Patientinnen und Patienten, die ESF (Erythropoese stimulierende Faktoren) erhalten

Einrichtung	Anteil	inplausible Werte	fehlende Werte
40933	-	-	-
40934	-	-	-
40902	0,00%	0,00%	100,00%
30988	24,85%	1,18%	0,00%
20972	67,27%	1,82%	0,00%
30911	70,18%	0,00%	0,00%
40932	70,33%	0,00%	0,00%
20970	71,63%	0,00%	0,00%
20969	73,86%	0,00%	0,00%
20961	74,26%	0,00%	0,00%
KV Bereich gesamt	75,03%	0,45%	0,38%
20967	75,68%	0,00%	0,00%
20932	78,85%	0,00%	0,00%
20963	79,28%	0,00%	0,00%
20971	81,63%	0,00%	0,00%
20968	82,14%	1,19%	0,00%
20950	83,05%	0,24%	0,00%
20977	83,08%	0,00%	0,00%
20965	85,09%	0,00%	0,00%
20966	87,10%	0,00%	0,00%
20978	89,25%	1,08%	0,00%
20988	90,16%	0,00%	0,00%
20923	90,24%	0,00%	9,76%
20989	92,31%	0,00%	0,00%

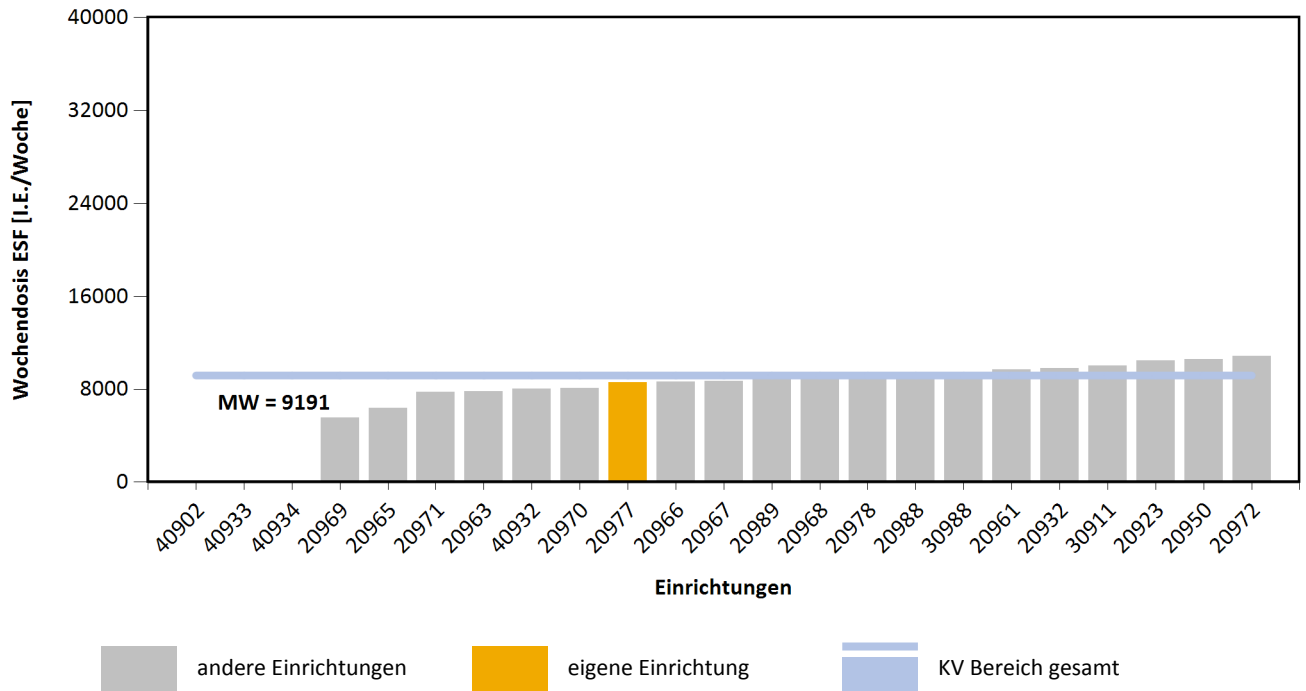
Anteil Patientinnen und Patienten, die ESF (Erythropoese stimulierende Faktoren) erhalten



Wochendosis ESF (Erythropoese stimulierende Faktoren)

Einrichtung	Mittelwert [I.E./Woche]	SD	inplausible Werte	fehlende Werte
40902	-	-	0,00%	100,00%
40933	-	-	-	-
40934	-	-	-	-
20969	5.546,00	3.877,74	26,14%	0,00%
20965	6.386,00	3.978,34	14,91%	0,00%
20971	7.733,00	5.863,52	18,37%	0,00%
20963	7.814,00	4.547,01	20,72%	0,00%
40932	8.062,00	4.820,18	29,67%	0,00%
20970	8.118,00	5.365,23	28,37%	0,00%
20977	8.592,00	3.917,46	16,92%	0,00%
20966	8.666,00	4.382,64	12,90%	0,00%
20967	8.720,00	6.307,86	24,32%	0,00%
20989	8.902,00	5.070,67	7,69%	0,00%
20968	9.111,00	5.456,89	17,86%	0,00%
KV Bereich gesamt	9.191,00	6.726,89	24,59%	0,38%
20978	9.236,00	5.992,66	10,75%	0,00%
20988	9.281,00	6.619,11	9,84%	0,00%
30988	9.357,00	6.731,15	75,15%	0,00%
20961	9.683,00	6.782,19	25,74%	0,00%
20932	9.780,00	5.588,84	21,15%	0,00%
30911	10.000,00	7.146,81	29,82%	0,00%
20923	10.493,00	7.979,21	0,00%	9,76%
20950	10.568,00	8.074,06	16,95%	0,00%
20972	10.874,00	8.901,64	32,73%	0,00%

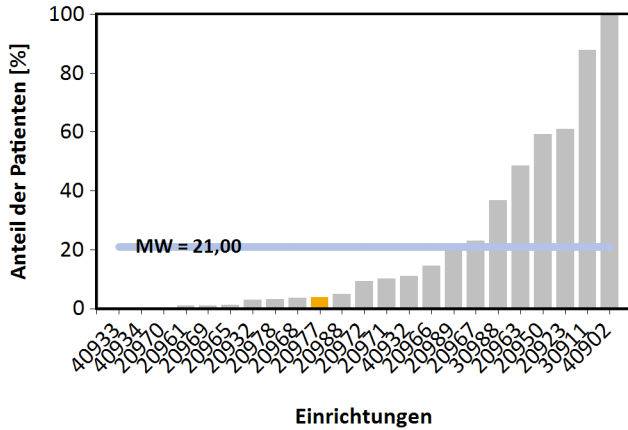
Wochendosis ESF



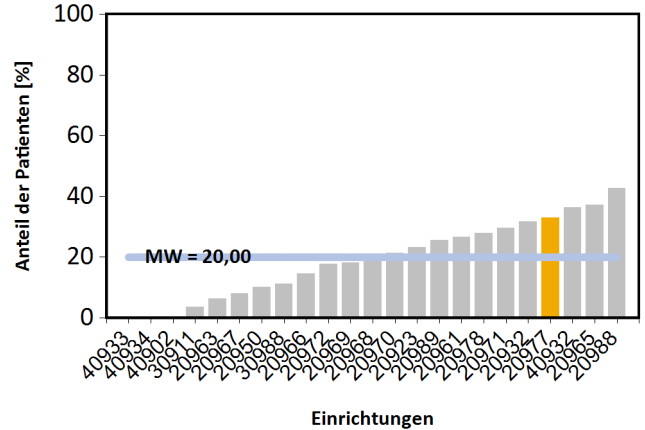
Begleiterkrankungen (Komorbiditäten)

Einrichtung	keine	Koronare Herzkrankheit (KHK)	andere kardiale Erkrankungen	periphere arterielle Verschlusskrankheit	zerebrovaskuläre Erkrankungen	therapiebedürftiger Diabetes mellitus	chronische Infektionen	Malignom	Periphere Polyneuropathie (PNP)	Demenz	Depression	andere die Dialysebehandlung stark beeinflussende Erkrankungen
20970	0,00%	21,28%	74,47%	5,67%	3,55%	29,79%	1,42%	4,96%	1,42%	0,71%	0,71%	9,93%
40933	-	-	-	-	-	-	-	-	-	-	-	-
40934	-	-	-	-	-	-	-	-	-	-	-	-
20969	1,14%	18,18%	79,55%	12,50%	12,50%	25,00%	0,00%	2,27%	7,95%	1,14%	6,82%	52,27%
20961	0,99%	26,73%	94,06%	8,91%	19,80%	40,59%	7,92%	13,86%	6,93%	1,49%	4,46%	25,25%
20965	1,24%	37,27%	96,89%	17,39%	14,91%	32,92%	1,24%	27,33%	6,83%	1,24%	4,97%	1,86%
40902	100,00%	0,00%	0,00%	0,00%	0,00%	0,00%	0,00%	0,00%	0,00%	0,00%	0,00%	0,00%
20932	2,88%	31,73%	62,50%	4,81%	9,62%	20,19%	2,88%	4,81%	1,92%	0,96%	4,81%	20,19%
20968	3,57%	20,24%	77,38%	5,95%	8,33%	26,19%	1,19%	5,95%	0,00%	0,00%	0,00%	16,67%
20978	3,23%	27,96%	90,32%	4,30%	1,08%	27,96%	4,30%	4,30%	0,00%	2,15%	0,00%	17,20%
20988	4,92%	42,62%	39,34%	16,39%	21,31%	39,34%	1,64%	9,84%	11,48%	4,92%	8,20%	26,23%
20977	3,85%	33,08%	94,62%	24,62%	16,15%	49,23%	0,77%	13,85%	38,46%	7,69%	13,08%	93,85%
20989	20,51%	25,64%	41,03%	7,69%	12,82%	30,77%	25,64%	17,95%	25,64%	17,95%	12,82%	56,41%
20966	14,52%	14,52%	70,97%	8,06%	1,61%	29,03%	1,61%	0,00%	0,00%	0,00%	4,84%	25,81%
20971	10,20%	29,59%	44,90%	14,29%	9,18%	23,47%	3,06%	15,31%	10,20%	0,00%	10,20%	23,47%
40932	10,99%	36,26%	40,66%	24,18%	19,78%	38,46%	18,68%	13,19%	29,67%	3,30%	8,79%	58,24%
20967	22,97%	8,11%	54,05%	0,00%	0,00%	20,27%	1,35%	0,00%	0,00%	0,00%	0,00%	8,11%
20972	9,35%	17,66%	64,16%	3,90%	3,64%	14,03%	1,30%	2,60%	1,04%	0,00%	0,78%	36,10%
20923	60,98%	23,17%	26,83%	12,20%	8,54%	17,07%	1,22%	6,10%	0,00%	0,00%	2,44%	8,54%
30911	87,72%	3,51%	5,26%	0,00%	0,00%	3,51%	0,00%	0,00%	0,00%	0,00%	0,00%	0,00%
20963	48,65%	6,31%	42,34%	4,50%	1,80%	14,41%	2,70%	1,80%	0,00%	0,00%	0,00%	27,93%
30988	36,69%	11,24%	22,49%	6,51%	6,51%	38,46%	0,00%	7,69%	4,14%	0,00%	1,18%	19,53%
20950	59,32%	10,17%	37,77%	3,63%	3,87%	8,72%	2,66%	3,39%	1,45%	0,24%	0,00%	17,19%
Gesamt	21,72%	20,74%	59,54%	8,35%	8,12%	24,40%	3,10%	7,44%	5,93%	1,28%	3,17%	26,60%

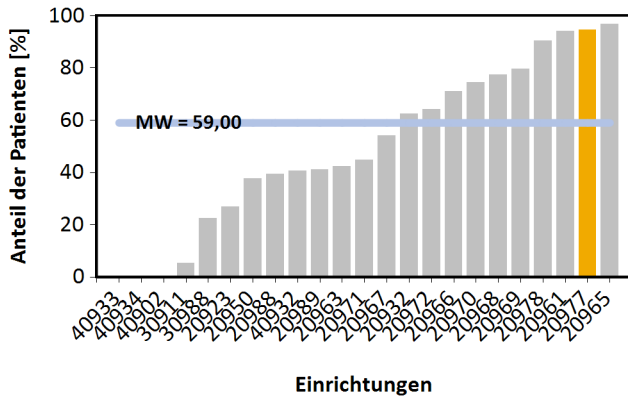
Anteil der Patienten ohne Begleiterkrankungen



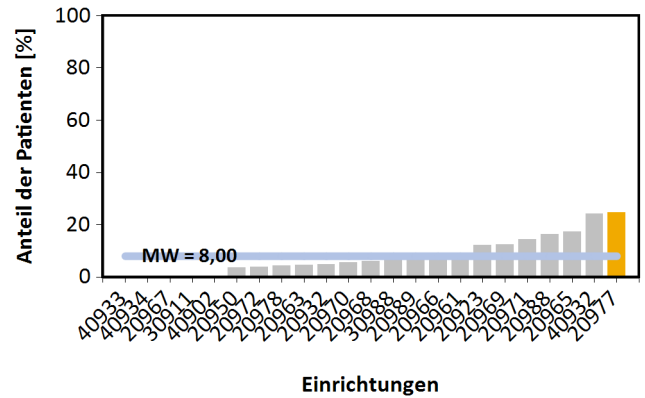
Begleiterkrankungen: Anteil Patienten mit KHK



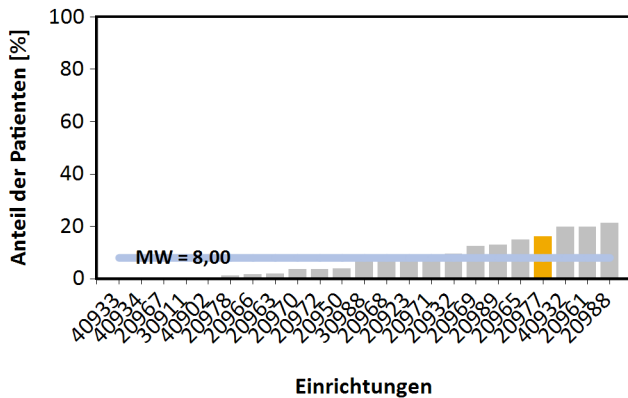
Begleiterkrankungen: Anteil Patienten mit anderen kardialen Erkrankungen



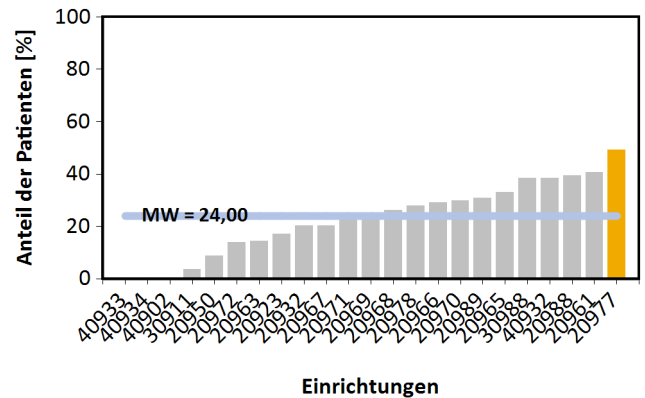
Begleiterkrankungen: Anteil Patienten mit peripherer arterieller Verschlusskrankung



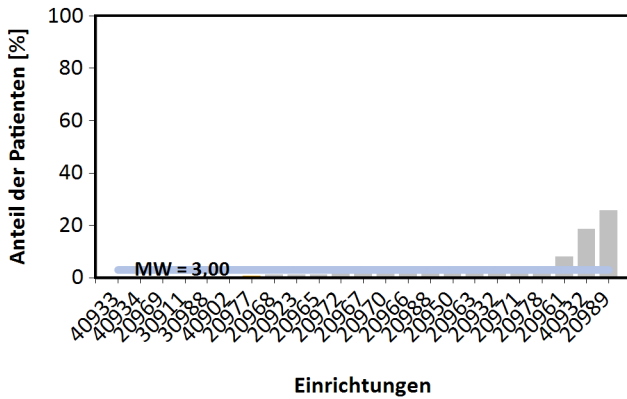
Begleiterkrankungen: Anteil Patienten mit zerebrovaskulären Erkrankungen



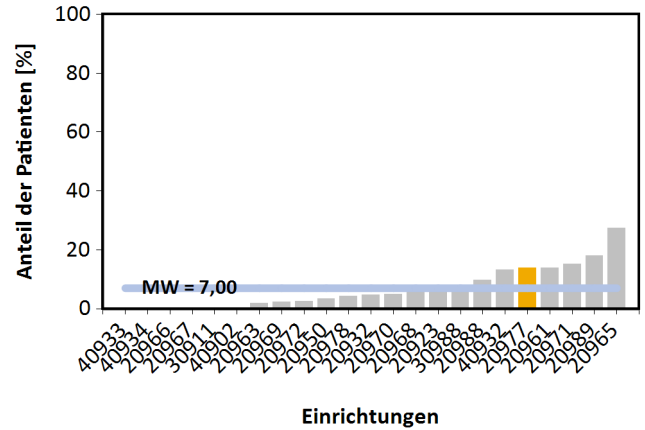
Begleiterkrankungen: Anteil Patienten mit therapiebedürftigem Diabetes mellitus



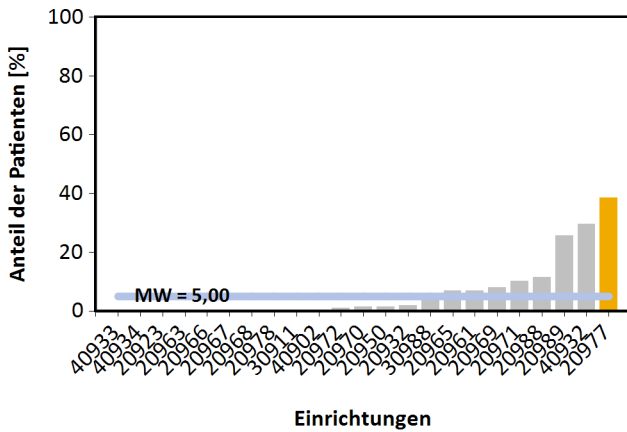
Begleitererkrankungen: Anteil Patienten mit chronischer Infektion



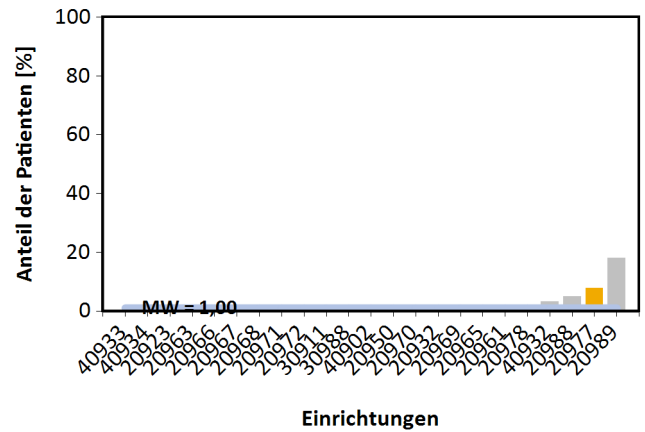
Begleitererkrankungen: Anteil Patienten mit Malignom



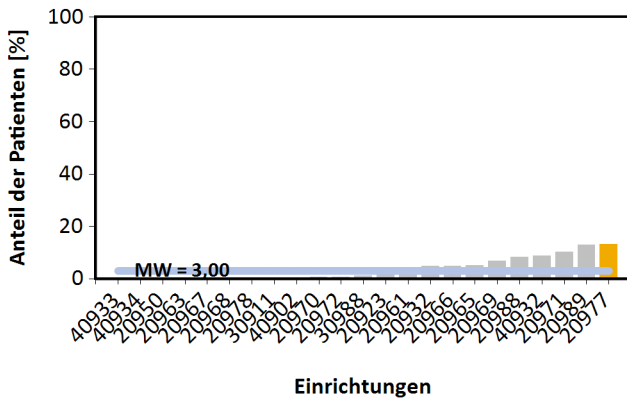
Begleitererkrankungen: Anteil Patienten mit PNP



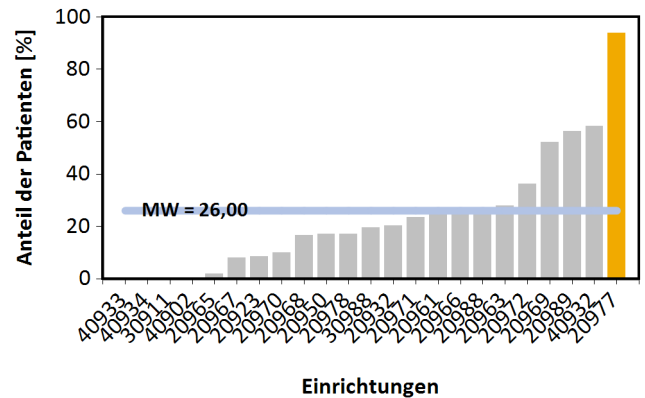
Begleitererkrankungen: Anteil Patienten mit Demenz



Begleitererkrankungen: Anteil Patienten mit Depression



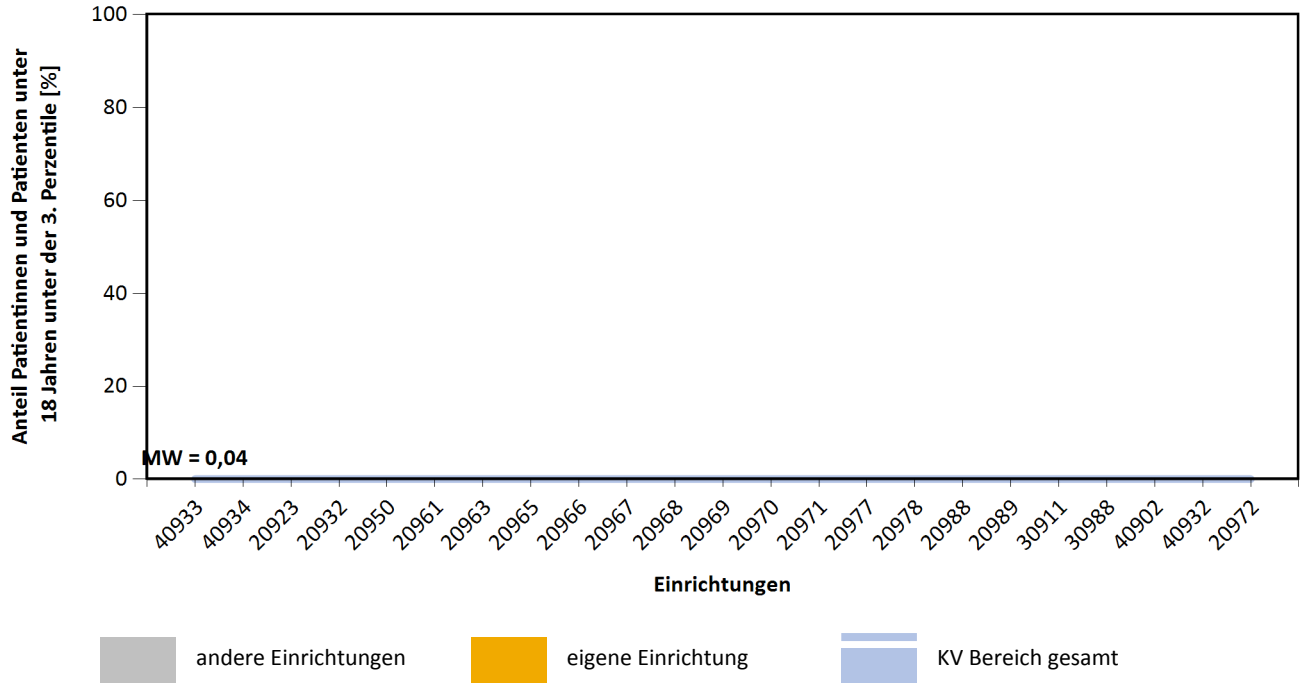
Begleitererkrankungen: Anteil Patienten mit anderen Erkrankungen



Körpergröße bei Kindern

Einrichtung	Patienten unter 18 Jahren	unter der 3. Perzentile	inplausible Werte	fehlende Werte
40933	0	-	-	-
40934	0	-	-	-
20923	0	0,00%	0,00%	100,00%
20932	0	0,00%	0,00%	100,00%
20950	0	0,00%	0,00%	100,00%
20961	0	0,00%	0,00%	100,00%
20963	0	0,00%	0,00%	100,00%
20965	0	0,00%	0,00%	100,00%
20966	0	0,00%	0,00%	100,00%
20967	0	0,00%	0,00%	100,00%
20968	0	0,00%	0,00%	100,00%
20969	0	0,00%	0,00%	100,00%
20970	0	0,00%	0,00%	100,00%
20971	0	0,00%	0,00%	100,00%
20977	0	0,00%	0,00%	100,00%
20978	0	0,00%	0,00%	100,00%
20988	0	0,00%	0,00%	100,00%
20989	0	0,00%	0,00%	100,00%
30911	0	0,00%	0,00%	100,00%
30988	0	0,00%	0,00%	100,00%
40902	0	0,00%	0,00%	100,00%
40932	0	0,00%	0,00%	100,00%
KV Bereich gesamt	1	0,04%	0,00%	99,96%
20972	1	0,26%	0,00%	99,74%

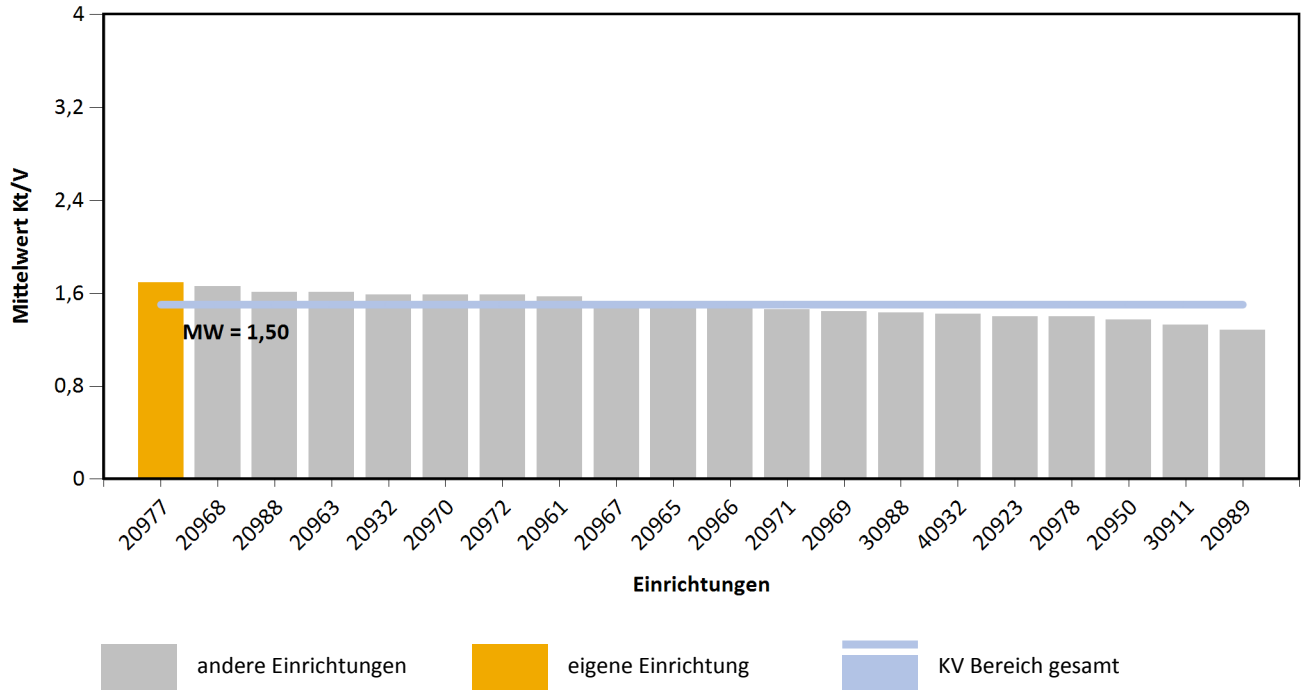
Körpergröße bei Kindern



Kt/V (single pool)

Einrichtung	Mittelwert [mg/dl]	SD	inplausible Werte	fehlende Werte
20977	1,69	0,63	0,00%	7,20%
20968	1,66	0,43	0,00%	12,00%
20988	1,61	0,38	0,00%	6,78%
20963	1,61	0,36	0,00%	15,53%
20932	1,59	0,46	0,00%	4,12%
20970	1,59	0,49	0,00%	7,46%
20972	1,59	0,33	0,00%	9,43%
20961	1,57	0,48	0,00%	11,63%
20967	1,52	0,52	0,00%	4,11%
KV Bericht gesamt	1,50	0,40	0,04%	9,92%
20965	1,48	0,33	0,00%	13,92%
20966	1,47	0,34	0,00%	7,41%
20971	1,46	0,38	1,05%	11,58%
20969	1,44	0,35	0,00%	14,49%
30988	1,43	0,37	0,00%	12,59%
40932	1,42	0,16	0,00%	2,25%
20923	1,40	0,33	0,00%	54,32%
20978	1,40	0,52	0,00%	2,15%
20950	1,37	0,21	0,00%	1,96%
30911	1,33	0,24	0,00%	10,53%
20989	1,28	0,31	0,00%	17,95%

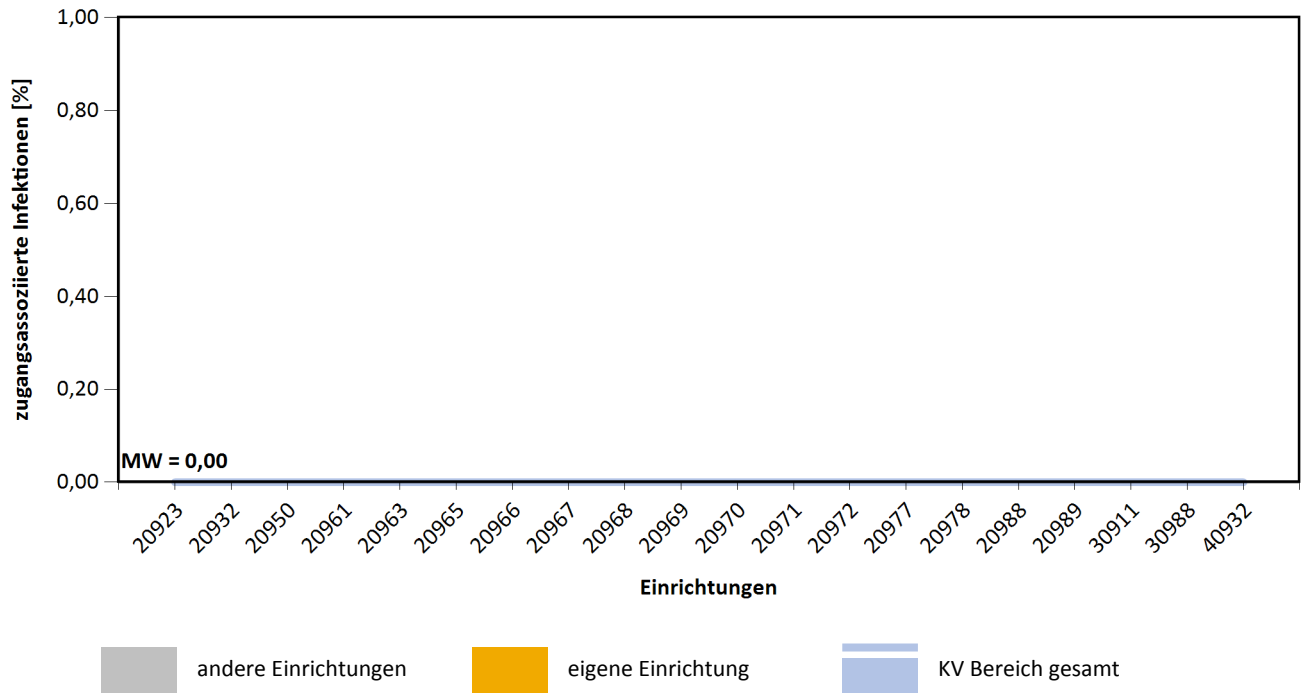
Kt/V single pool



Zugangsassoziierte Infektionen

Einrichtung	Anteil Patienten	inplausible Werte	fehlende Werte
20923	0,00%	0,00%	0,00%
20932	0,00%	0,00%	0,00%
20950	0,00%	0,00%	0,00%
20961	0,00%	0,00%	0,00%
20963	0,00%	0,00%	0,00%
20965	0,00%	0,00%	0,00%
20966	0,00%	0,00%	0,00%
20967	0,00%	0,00%	0,00%
20968	0,00%	0,00%	0,00%
20969	0,00%	0,00%	0,00%
20970	0,00%	0,00%	0,00%
20971	0,00%	0,00%	0,00%
20972	0,00%	0,00%	0,00%
20977	0,00%	0,00%	0,00%
20978	0,00%	0,00%	0,00%
20988	0,00%	0,00%	0,00%
20989	0,00%	0,00%	0,00%
30911	0,00%	0,00%	0,00%
30988	0,00%	0,00%	0,00%
40932	0,00%	0,00%	0,00%
KV Bericht gesamt	0,00%	0,00%	0,00%

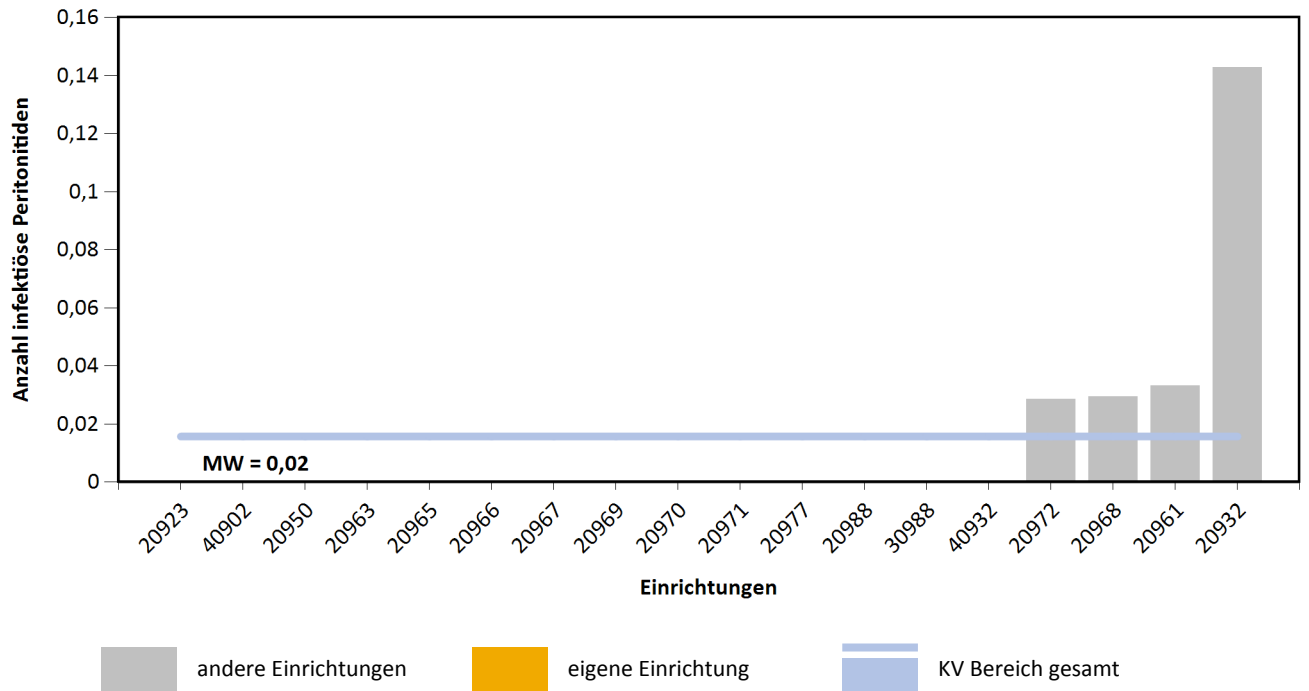
Zugangsassoziierte Infektionen



Infektiöse Peritonitis bei Patientinnen und Patienten mit Peritonealdialyse

Einrichtung	Mittelwert Anzahl infektiöser Peritonitiden	SD	inplausible Werte	fehlende Werte
20923	-	-	0,00%	100,00%
40902	-	-	0,00%	100,00%
20950	0,00	0,00	0,00%	0,00%
20963	0,00	0,00	0,00%	0,00%
20965	0,00	0,00	0,00%	0,00%
20966	0,00	0,00	0,00%	0,00%
20967	0,00	-	0,00%	0,00%
20969	0,00	0,00	0,00%	0,00%
20970	0,00	0,00	0,00%	0,00%
20971	0,00	0,00	0,00%	0,00%
20977	0,00	0,00	0,00%	0,00%
20988	0,00	0,00	0,00%	0,00%
30988	0,00	0,00	0,00%	0,00%
40932	0,00	0,00	0,00%	0,00%
KV Bericht gesamt	0,02	0,12	0,00%	1,17%
20972	0,03	0,17	0,00%	0,00%
20968	0,03	0,17	0,00%	0,00%
20961	0,03	0,18	0,00%	0,00%
20932	0,14	0,38	0,00%	0,00%

Infektiöse Peritonitis bei Patientinnen und Patienten mit Peritonealdialyse



EuClID® - European Clinical Database

EuClID® ist ein Warenzeichen der Fresenius Medical Care Deutschland GmbH.



Firmensitz: Fresenius Medical Care Deutschland GmbH · 61346 Bad Homburg v. d. H. · Deutschland
Telefon: +49 (0) 6172-609-0 · Fax: +49 (0) 6172-609-2191

Deutschland: Fresenius Medical Care GmbH · Else-Kröner-Straße 1 · 61352 Bad Homburg v. d. H.
Telefon: +49 (0) 6172-609-0 · Fax: +49 (0) 6172-609-8740 · E-mail: marketing.deutschland@fmc-ag.com

www.FreseniusMedicalCare.de